

LABORTOPS

Válido hasta 31.03.2022

Balanzas de precisión Entris® II, LLG Premium Line

SARTORIUS



PREMIUM LINE
by sartorius

- Calidad alta y probada
- Resultados altamente precisos



Pág. 3

Pesaje	2-3	Seguridad en el trabajo	18-19
Productos generales de laboratorio	4-5	Sala limpia	20
Tratamiento térmico	6	Análisis medioambiental	21-22
Productos de uso diario	7	Refractometría	23
Cromatografía	8	Calentamiento	24
Filtración	9	Mezcla	25
Titulación	10	Tecnología del vacío, Secado, Almacenamiento en seco	26-27
Medición del pH	11	Productos de plástico	28
Manipulación de líquidos	12-13	Volumetría	29
Ciencias de la vida	14-15	Agitación	30
Medición de la temperatura	16	Centrifugación	31
Incubadoras con refrigeración	17	Agitación	32

Analizador halógeno de humedad DBS 60-3



10 posiciones de memoria para programas de secado

KERN



Moderno analizador de humedad con 10 memorias y pantalla gráfica

- Calefactor de vidrio de cuarzo halógeno 400 W
- Pantalla LCD retroiluminada, altura de los dígitos 15 mm: Tiempo de secado anterior, temperatura actual, unidad de visualización de los resultados, contenido de humedad actual en %, modo de secado/visualización del estado de secado
- Ventana de observación sobre la muestra, útil durante el ajuste inicial
- Memoria interna para la secuencia automática de 10 programas de secado y 100 procesos de secado realizados
- Descripción de la muestra para hasta 99 muestras, 2 dígitos, libremente programables, y se imprime en el protocolo de medición
- Visualización de la fecha y la hora como estándar
- 10 placas de muestra incluidas

Especificaciones

Precisión de lectura:	0,01 % o 0,001 g
Rango de pesada máx:	60 g
Reproducibilidad, peso de la muestra 2 g:	0,15 %
Reproducibilidad, peso de la muestra 10 g:	0,02 %
Rango de temperatura:	50 ... 200 °C
Dimensiones (An x L x Alt):	204 x 336 x 167 mm

-20%

Tipo	ud.E	Código	Precio	Nuevo
DBS 60-3	1	9.901 441	1.350,00	1.080,00

Pincel para balanza



Punta ovalada.

-10%

Tipo	Tamaño	Ø	ud.E	Código	Precio	Nuevo
		mm			EUR	EUR
Pincel	2	6	1	6.266 807	8,25	7,43
Pincel	4	9	1	6.074 169	11,00	9,90
Pincel	6	12	1	6.266 808	14,80	13,32
Juego de pinceles*	2, 4, 6		1	6.266 825	34,00	30,60

* consiste en un pincel de cada tamaño: 2/6 mm, 4/9 mm y 6/12 mm

Navecillas de pesaje, vidrio



Hechas de vidrio de borosilicato 3.3 de alta calidad. Ideales para polvo o gránulos que son dispensados por un tubo. Forma de embudo para la expulsión sin pérdidas de la muestra de pesaje.

-15%

Capacidad	Longitud	ud.E	Código	Precio	Nuevo
ml	mm			EUR	EUR
3	52	1	9.301 066	13,43	11,42
6	56	1	9.301 067	16,02	13,62
10	80	1	9.301 068	16,14	13,72

Platillos para muestras LLG, aluminio



Platillos para muestras de aluminio de alta calidad, para la determinación de humedad.

-50%

Descripción	Ø	Altura	ud.E	Código	Precio	Nuevo
	mm	mm			EUR	EUR
Platillos para muestras	90	7	80	6.282 670	36,40	18,20
Platillos para muestras	100	7	80	6.265 408	37,10	18,55
Platillos para muestras con reborde	100	7	80	6.281 537	37,10	18,55

Navecillas de pesaje LLG, PS, forma de diamante, antiestáticas



Biológicamente inertes y resistentes a ácidos débiles y diluidos, soluciones acuosas, alcoholes y bases. Rango de temperatura -10 a 70 °C. Se pueden utilizar con analizadores de la humedad por microondas.

-35%

Capacidad	Color	Dimensiones	ud.E	Código	Precio	Nuevo
ml		mm			EUR	EUR
5	Blanco	55 x 35 x 6	1000	9.900 788	83,50	54,28
30	Blanco	85 x 65 x 14	500	9.950 194	33,10	21,52
100	Blanco	125 x 100 x 19	250	9.950 195	41,50	26,98

Balanzas de precisión Entris® II, LLG Premium Line

La evolución de la serie de balanzas Entris®. La amplia gama de productos ofrece el modelo adecuado para cada tarea de pesaje. Con muchas funciones de confort para una mayor eficiencia y precisión en el laboratorio. Calidad "Made in Germany".

- Los sensores modernos garantizan un tiempo de estabilización muy rápido
- Función automática de calibración y ajuste interno (isoCAL) para todos los modelos "i"
- Plataforma de pesaje de acero inoxidable
- Excelente legibilidad y operabilidad con pantalla táctil híbrida



SARTORIUS



- Tiempos de estabilización y asentamiento muy rápidos
- Alta resistencia química

Entris® II

Material de suministro:

Balanza de precisión,
fuente de alimentación,
cubierta protectora para la
pantalla



Especificaciones

Precisión de lectura: 0,01 g
Plataforma de pesaje: 182 x 182 mm
Dimensiones (An x L x Alt): 219 x 317 x 94 mm
Fuente de alimentación: 100 ... 240 V, 50 ... 60 Hz

-25%

Tipo	Rango de pesaje gr	ud.E	Código	Precio	Nuevo
				EUR	EUR
BCE622i-1S	620	1	4.669 160	1.150,00	862,50
BCE822i-1S	820	1	4.669 184	1.260,00	945,00
BCE2202i-1S	2200	1	4.669 120	1.470,00	1.102,50
BCE3202i-1S	3200	1	4.669 132	1.580,00	1.185,00
BCE4202i-1S	4200	1	4.669 140	1.680,00	1.260,00
BCE6202i-1S	6200	1	4.669 156	1.900,00	1.425,00

Entris® II con pantalla protectora cuadrada

Espacio de pesaje alto, fácil acceso a la plataforma de pesaje a través de las puertas laterales y la puerta corredera superior. Protector contra el viento especialmente recubierto contra cargas electrostáticas.

Material de suministro: Balanza de precisión, unidad de alimentación, cubierta de protección de la pantalla



Especificaciones

Precisión de lectura: 1 mg
Reproducibilidad: ±1 mg
Linealidad: ±0,6 mg
Plataforma de pesaje: Ø 120 mm
Altura del espacio de pesaje: 240 mm
Dimensiones (An x L x Alt): 219 x 317 x 345 mm
Peso: 6,3 kg
Fuente de alimentación: 100 ... 240 V, 50 ... 60 Hz

-25%

Tipo	Rango de pesaje gr	ud.E	Código	Precio	Nuevo
				EUR	EUR
BCE223i-1S	220	1	4.669 124	1.260,00	945,00
BCE323i-1S	320	1	4.669 136	1.370,00	1.027,50
BCE623i-1S	620	1	4.669 164	1.680,00	1.260,00

Balanzas de precisión Tipo EMB

Las balanzas de precisión EMB son dispositivos de entrada en el campo de las balanzas de laboratorio. Pueden apilarse con un soporte de apilado (disponible opcionalmente) y también pueden funcionar con batería, como alternativa a la alimentación de la red, lo que significa que tienen la flexibilidad de ser utilizadas en diferentes lugares.



- Funcionamiento sencillo y cómodo con dos teclas
- La función de tara facilita la labor de formulación
- Diseño plano
- Baterías incluidas
- Gancho para pesaje por debajo
- Gran pantalla LCD
- Función AUTO-OFF después de 3 minutos



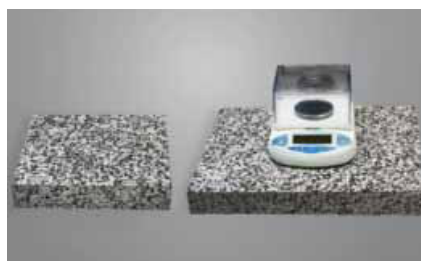
Dimensiones (An x L x Alt)

EMB 200-3: 170 x 240 x 54 mm
EMB 600-2/EMB 500-1: 170 x 240 x 39 mm
Peso neto: aprox. 750 g

-20%

Tipo	Rango de pesaje gr	Precisión de lectura gr	Ø placa mm	ud.E	Código	Precio	Nuevo
						EUR	EUR
EMB 200-3	200	0,001	82	1	7.655 256	235,00	188,00
EMB 600-2	600	0,01	105	1	9.901 321	170,00	136,00
EMB 500-1	500	0,1	150	1	9.901 322	55,00	44,00

Plataforma antivibraciones, Vibrasorb



Para absorber y amortiguar vibraciones hasta 16 Hz. Consiste en una losa de terrazo moldeada apoyada sobre cuatro amortiguadores de vibraciones con patas antideslizantes. Adecuada para el aislamiento de instrumentos analíticos sensibles como balanzas y microscopios. Soporta hasta 16kg.

- Superficie pulida
- Resiste los arañazos y el ataque químico

-30%

Dimensiones (An x L x Alt) mm	Peso kg	ud.E	Código	Precio	Nuevo
				EUR	EUR
350 x 350 x 76	19	1	9.941 600	1.540,43	1.084,60
450 x 560 x 76	39	1	9.951 600	1.727,28	1.209,10

Productos generales de laboratorio

Gradillas para microtubos LLG, PP, 80 pocillos



Diseñadas para alojar microtubos de 1,5 ml/2,0 ml (matriz de 5 x 16) en un rango de temperatura de -80 °C a 121 °C. Números moldeados en la superficie para una fácil identificación de las muestras. Apts para autoclave a 121 °C.



-35%

Color	ud.E	Código	Precio	Nuevo
			EUR	EUR
amarillo, rojo, azul, naranja, verde	5	4.672 062	21,50	13,98
amarillo	5	4.672 063	21,50	13,98
rojo	5	4.672 064	21,50	13,98
azul	5	4.672 065	21,50	13,98
verde	5	4.672 068	21,50	13,98

Cubos LLG, PP



Blancos. Con tapa y cierre a prueba de manipulaciones. Para el transporte, embalaje y almacenamiento de alimentos, materiales de construcción y productos químicos no corrosivos. Estabilidad garantizada durante el llenado con material hasta 80 °C.

-30%

Capacidad	Ø	Altura	ud.E	Código	Precio	Nuevo
litros	mm	mm			EUR	EUR
1	131	127	10	6.291 418	16,00	11,20
2	179	133	10	6.291 419	26,50	18,55
3	198	141	10	6.291 420	34,00	23,80
5	224	193	10	6.291 421	43,50	30,45
10	266	265	10	6.291 422	68,50	47,95

Guantes de seguridad Clavies®, protección térmica hasta 232 °C



Los guantes de tejido de rizo de algodón suave y flexible son excelentes para manipular objetos calientes fuera del autoclave o del horno, o para otra protección térmica en el laboratorio, la escuela o la industria. Nota: Los guantes no son impermeables y no deben utilizarse para manipular hielo seco.

-15%

Longitud manguito	Longitud total	ud.E	Código	Precio	Nuevo
mm	mm			EUR	EUR
130	330	1	9.005 271	55,44	47,13
280	470	1	9.005 272	75,49	64,17

Cinta adhesiva, PVC



Cinta adhesiva de PVC recubierta de PET con adhesivo soluble en agua. Disponible en diferentes anchos y colores.

- Fácil de quitar sin manchas
- Espesor: 0,14 mm
- Núcleo: PE

-10%

Ancho	Longitud	Color	ud.E	Código	Precio	Nuevo
mm	m				EUR	EUR
12	33	Rojo	10	4.659 106	68,20	61,38
12	33	Azul	10	4.659 107	68,20	61,38
12	33	Amarillo	10	4.659 108	68,20	61,38
12	33	Verde	10	4.659 109	68,20	61,38
12	33	Blanco	10	4.659 110	68,20	61,38
25	33	Rojo	10	4.659 111	165,50	148,95
25	33	Amarillo	10	4.659 113	165,50	148,95
25	33	Verde	10	4.659 114	165,50	148,95
25	33	Blanco	10	4.659 115	165,50	148,95
50	33	Rojo	5	4.659 117	165,50	148,95
50	33	Amarillo	5	4.659 119	165,50	148,95
50	33	Verde	5	4.659 120	165,50	148,95
50	33	Blanco	5	4.659 121	165,50	148,95

Frascos lavadores LLG, cuello estrecho, PE



La punta dispensadora puede ser recortada para regular el flujo.

-35%

Capacidad	ud.E	Código	Precio	Nuevo
ml			EUR	EUR
250	10	9.223 510	30,00	19,50
500	10	9.223 511	40,00	26,00
1000	10	9.223 512	58,00	37,70

Libreta de laboratorio LLG



Páginas numeradas con espacio para el título, el número del proyecto, la fecha y la firma del autor. Cubierta impermeable y resistente a los productos químicos. Al final del cuaderno hay una tabla periódica y tablas de conversión. Nuestros cuadernos cumplen con las directrices BPL, BPF y BPC. Formato US Letter, 216 x 279 mm.

-40%

Tipo	Descripción	Color	ud.E	Código	Precio	Nuevo
					EUR	EUR
A cuadros	100 páginas	Negro	1	9.050 750	32,70	19,62
A cuadros	200 páginas	Azul	1	9.050 751	45,00	27,00
Líneas	200 páginas	Rojo	1	9.050 752	45,00	27,00

Cintas de etiquetado LLG



Fuertes y duraderas. Resistentes al agua. Pueden soportar temperaturas de entre -23 °C y 121 °C. Es fácil escribir en las cintas y no dejan residuos al retirarlas. Rollos de 12,7 m.

-20%

Anchura	Color	ud.E	Código	Precio	Nuevo
mm				EUR	EUR
12,7	3 x azul, 3 x verde, 3 x naranja, 3 x rojo, 5 x blanco, 4 x amarillo, 3 x rosa	24	4.663 408	52,40	41,92
19,0	2 x azul, 2 x verde, 2 x naranja, 2 x rojo, 4 x blanco, 2 x amarillo, 2 x rosa	16	4.663 416	51,80	41,44
25,4	1 x azul, 2 x verde, 1 x naranja, 2 x rojo, 2 x blanco, 2 x amarillo, 2 x rosa	12	4.663 424	50,90	40,72

Marcador de laboratorio Securline®



Para el marcado permanente de material de laboratorio de plástico, metal y porcelana. Escribe incluso cuando la superficie del material de laboratorio está húmeda.

- Tinta permanente de secado rápido
- Punta fina

-30%

Color	ud.E	Código	Precio	Nuevo
			EUR	EUR
Negro	10	4.665 487	33,00	23,73
Rojo	10	6.312 384	33,00	23,73
Azul	10	6.312 385	33,00	23,73

Encendedor piezoeléctrico de gas, Clipper



-15%

Piezoeléctrico.

Tipo	ud.E	Código	Precio	Nuevo
			EUR	EUR
Encendedor piezoeléctrico de gas, Clipper	1	9.018 820	16,68	14,18

Mangueras de gas de seguridad, de goma, sin refuerzo



Según DIN 30664 sección 1. Sin armadura de cable. Línea de conexión para la conexión entre el accesorio de conexión de gas de seguridad según DIN 3383-4 y los quemadores de gas para laboratorios según DIN 30665 sección 1. Para todos los gases según la hoja de trabajo G 260 de la DVGW, a presiones de hasta 100 mbar y temperaturas de hasta 70°C. Instalaciones según DVGW-TRGI 2008 y hoja de trabajo DVGW G 621. DVGW N° de registro NG-4607AU2362.

-20%

Ø int. mm	Espesor de pared mm	ud.E	Código	Precio	Nuevo
10	2	1	9.018 970	12,96	10,37

Mechero Teclu con válvula de aguja



Según DIN 30665, con regulación de aire, con llama baja. Base de succión de goma (código 9.018 360), pedir por separado.

-15%

Tipo	Altura mm	Peso g	ud.E	Código	Precio	Nuevo
					EUR	EUR
Gas natural	155	260	1	9.018 375	45,00	38,25
Gas propano	155	260	1	9.018 376	45,00	38,25

Mechero Bunsen con válvula de aguja



DIN 30665. Regulación del aire, llama piloto.

Base de succión de goma (código 9.018 360), pedir por separado.

-10%

Tipo	Altura mm	Peso g	ud.E	Código	Precio	Nuevo
					EUR	EUR
Gas natural con válvula de aguja	155	220	1	9.018 365	36,00	32,40
Propano con válvula de aguja	155	220	1	9.018 366	36,00	32,40

Pie adherente para quemadores



-5%

Tipo	ud.E	Código	Precio	Nuevo
			EUR	EUR
Pie adherente para mechero Bunsen y mechero Teclu	1	9.018 360	6,20	5,89

Secador para laboratorio HT 0141



Para el secado de placas DC



Potencia: aprox. 2100 W. 2 ajustes de velocidad, 3 ajustes de temperatura con el botón de corriente de aire frío. Carcasa de pintura metálica. Rejilla de entrada de aire desmontable para su limpieza. El cable se retrae al pulsar un botón. Peso: 594 g.

-5%

Tipo	ud.E	Código	Precio	Nuevo
			EUR	EUR
HT 0141	1	6.268 487	36,88	35,03

Microondas Severin MW 7873



- Potencia: aprox. 900 W
- Capacidad interior: aprox. 30 l
- Altura interior: aprox. 210 mm, adecuada para un matraz Erlenmeyer de 800 ml.
- Diámetro del plato giratorio aprox. 315 mm
- Dimensiones (An x L x Alt) : 510 x 430 x 305mm
- 5 pasos seleccionables
- Potencia continuamente variable, (por tiempo o peso)
- Temporizador de 35 minutos con señal acústica

-5%

Tipo	ud.E	Código	Precio	Nuevo
			EUR	EUR
Severin MW 7873	1	7.672 991	188,91	179,46

Cafetera térmica KA 6037 CB



¡Para el descanso intermedio!

Máquina de café para preparar café de filtro. Gracias a la jarra térmica de acero inoxidable de doble pared con sello aromático, el café preparado se mantiene caliente durante mucho tiempo.

- Depósito de agua de 1,2 l (de 8 a 10 tazas)
- Filtro extraíble
- Indicador de nivel de agua
- Protección antigoteo
- Desconexión automática
- Interruptor de encendido/apagado con indicador luminoso



Especificaciones

Potencia nominal: 800 W
Dimensiones (An x L x Alt): 183 x 226 x 327 mm
Peso: 1,85 kg
Fuente de alimentación: 220 ... 240 V, 50/60 Hz

-5%

Tipo	ud.E	Código	Precio	Nuevo
			EUR	EUR
KA 6037 CB	1	9.106 784	46,75	44,41

Hervidor 4110



La tapa de seguridad oculta se abre simplemente pulsando un botón.

- Recipiente de agua de plástico de 1,7 l
- Base de 360°
- Gran indicador del nivel de líquido en el exterior
- Filtro anticalcáreo
- Lámpara de control
- Desconexión automática
- Protección contra sobrecalentamiento y funcionamiento en seco
- Elemento calefactor oculto



Potencia nominal: 1850 ... 2200 W
Dimensiones (An x L x Alt): 220 x 145 x 245 mm

-5%

Tipo	ud.E	Código	Precio	Nuevo
			EUR	EUR
4110	1	6.267 077	29,33	27,86

Kits 2 en 1 con viales de cuello de rosca ND8 LLG (abertura pequeña)



Los kits 2 en 1 contienen 100 viales (1,5 ml) y 100 tapones en una caja de PP naranja. Como ambos componentes siempre se requieren al mismo tiempo, los kits 2 en 1 son una forma conveniente de obtener y almacenar todos los elementos necesarios para el análisis. Todas las ventajas de los componentes individuales (embalaje en sala limpia de los viales, posibilidad de volver a cerrar el embalaje, etc.) permanecen inalteradas.



-15%

Descripción	Cierre	ud.E	Código	Precio	Nuevo
				EUR	EUR
transparente	Tapón de rosca, negro, agujero, silicona blanca / PTFE rojo	100	6.238 965	38,00	32,30
ámbar	Tapón de rosca, negro, agujero, silicona blanca / PTFE rojo	100	9.003 557	37,20	31,62
ámbar, campo de rotulación	Tapón de rosca, negro, agujero, silicona blanca / PTFE rojo	100	9.003 558	38,10	32,39
transparente, campo de rotulación	Tapón de rosca, negro, agujero, silicona blanca / PTFE rojo	100	9.003 559	37,50	31,88

Kits LLG 2 en 1 con viales de rosca corta ND9 (abertura ancha)



-15%

Descripción	Cierre	ud.E	Código	Precio	Nuevo
				EUR	EUR
Transparente	Tapón de rosca corta, azul, agujero, silicona blanca / PTFE rojo	100	9.003 560	34,50	29,33
Transparente	Tapón de rosca corta, azul, agujero, silicona blanca / PTFE azul, ranurado	100	7.621 765	46,30	39,36
Transparente	Tapón de rosca corta, transparente, agujero, silicona blanca / PTFE rojo	100	9.003 561	30,20	25,67
Transparente, campo de rotulación	Tapón de rosca corta, azul, agujero, silicona blanca / PTFE azul, ranurado	100	9.003 562	46,40	39,44
Transparente, campo de rotulación	Tapón de rosca corta UltraClean, azul, agujero, silicona blanca / PFE rojo	100	7.970 892	36,80	31,28
Ámbar, campo de rotulación	Tapón de rosca corta UltraBond, azul, agujero, silicona beige / PTFE blanco, ranurado	100	9.003 563	54,60	46,41
Ámbar, campo de rotulación	Tapón de rosca corta UltraClean, azul, agujero, silicona blanca / PFE rojo	100	6.266 871	36,50	31,03

Jeringas para inyector automático de CG Perkin-Elmer

Jeringas CG para todos los automuestreadores Perkin-Elmer, por ejemplo, Clarus.



- Dos diámetros de aguja distintos
- Todas las agujas son de 70 mm de longitud y disponen de punta de aguja cónica
- Alta reproducibilidad, bajo arrastre.

-10%

Volumen	Longitud de aguja	Calibre Ø ext.	Tipo de aguja	ud.E	Código	Precio	Nuevo
µl	mm	mm				EUR	EUR
5	70	23 (0,63)	fija	1	9.221 282	101,60	91,44
5	70	26 (0,47)	fija	1	9.221 281	101,60	91,44
5 (hermético al gas)	70	23 (0,63)	fija	1	6.204 955	102,70	92,43
5 (hermético al gas)	70	26 (0,47)	fija	1	9.221 283	102,70	92,43

Generador de hidrógeno Precision Hydrogen SL

El generador de hidrógeno más pequeño de la línea Precision Hydrogen SL, produce de forma segura y continua hidrógeno de laboratorio, con una pureza del 99,9995 %, para el GC-FID. Este generador viene en una opción de llenado de agua manual, llenado de agua automático o con llenado de agua a presión. También disponible en negro.

- Mínimo almacenamiento de hidrógeno en el sistema
- Requerimientos de mantenimiento muy bajos
- Cierre automático a prueba de fallos



Especificaciones

Pureza:	99,9995 %
Presión máx.:	6,9 bar
Calidad de agua requerida:	<1,0 µS/cm
Conexión de gas:	1/8 "
Temperatura ambiente permisible:	10 ... 35 °C
Dimensiones (An x L x Alt):	160 x 355 x 250 mm
Peso:	8,0 kg
Fuente de alimentación:	100 ... 240 V, 50/60 Hz
Garantía:	2 años

-5%

- **Compacto**
- **También disponible en negro**

Tipo	Descripción	Caudal	ud.E	Código	Precio	Nuevo
		l / min			EUR	EUR
SL 100	Con llenado manual de agua	100	1	4.678 138	5.350,00	5.082,50
SL 100	Con llenado automático de agua	100	1	4.678 140	5.650,00	5.367,50
SL 100	Con llenado de agua a presión	100	1	4.678 142	5.900,00	5.605,00
SL 200	Con llenado manual de agua	200	1	4.678 144	5.950,00	5.652,50
SL 200	Con llenado automático de agua	200	1	4.678 146	6.200,00	5.890,00
SL 200	Con llenado de agua a presión	200	1	4.678 148	6.500,00	6.175,00

Embudos, DURAN®



DIN ISO 4798. Con vástago corto.
Tipo de vidrio I/vidrio neutro según USP, EP y JP.

-20%

Ø	Para filtro de papel	Altura	DIN	ud.E	Código	Precio	Nuevo
mm	Ø mm	mm				EUR	EUR
35	45 - 55	60	4798	1	9.251 123	10,21	8,17
45	55 - 70	80		1	9.251 128	10,58	8,46
55	70 - 90	95	4798	1	9.251 133	15,58	12,46
70	110 - 125	125		1	9.251 138	15,39	12,31
80	125 - 150	140		1	9.251 141	16,29	13,03
100	150 - 185	180	4798	1	9.251 146	17,73	14,18
120	185 - 240	210		1	9.251 023	22,08	17,66
150	240 - 270	265	4798	1	9.251 157	22,25	25,80
200	320 - 385	325		1	9.251 161	26,87	61,50

Papeles de filtro, cualitativos, grado 3 hw, filtros plegados

SARTORIUS



-20%

Ø	ud.E	Código	Precio	Nuevo
mm			EUR	EUR
125	100	9.049 403	29,00	23,20
150	100	9.049 404	29,00	23,20
185	100	9.049 405	29,00	23,20
240	100	9.049 406	49,50	39,60
270	100	9.049 407	54,40	43,52
320	100	9.049 408	71,60	57,28

Aparato de filtración LLG, vidrio de borosilicato



Unidad de filtración de aplicación universal fabricada en vidrio de borosilicato de alta calidad. Amplia gama de aplicaciones para la filtración con filtros de papel o membrana (47 mm).

- Embudo grande (300 ml) con escala
- Matraz de filtración de 1 o 2 litros, con escala
- Oliva plástica segura
- Placa filtrante con porosidad 2
- Placas de filtro con porosidad 1 o 3 disponibles opcionalmente
- Todos los componentes disponibles como piezas de repuesto

Material de suministro:

Matraz de filtración NS45/40, embudo de 300 ml, soporte de filtro NS45/40 con conector GL14 y placa de filtro de 47 mm (por. 2), pinza



-45%

Descripción	ud.E	Código	Precio	Nuevo
			EUR	EUR
Aparato de filtración LLG 1000 ml	1	6.291 850	329,00	180,95
Aparato de filtración LLG 2000 ml	1	6.291 851	379,00	208,45

Papeles de filtro cualitativos LLG, círculos



Semirrápidos, tamaño de poro de 5 a 13 µm
Para una filtración rápida con partículas finas

-25%

Ø	Tiempo de filtración seg.	ud.E	Código	Precio	Nuevo
mm				EUR	EUR
47	88	100	9.045 801	5,10	3,83
55	88	100	9.045 802	5,20	3,98
70	88	100	9.045 803	5,60	4,20
90	88	100	9.045 804	6,30	4,73
110	88	100	9.045 805	7,00	5,25
125	88	100	9.045 806	7,80	5,85
150	88	100	9.045 807	10,00	7,50
185	88	100	9.045 808	12,50	9,38
240	88	100	9.045 809	18,30	13,73

Tituladores automáticos TitroLine® 5000



**Valorador compacto
para valoraciones sencillas de rutina**

SI Analytics



Un titulador muy compacto para titulaciones rutinarias simples. Gracias a los métodos estándar, la creación de métodos ya no es necesaria. Sólo hay que cargar el método y pulsar el botón de inicio. Los resultados conformes a las BPL con la curva de titulación pueden ser documentados en una impresora conectada o en una memoria USB. Los siguientes modos de titulación son posibles:

- Titulaciones a punto final de pH, mV y μA (2 EP)
- Titulaciones a un punto de equivalencia (pH y mV) con adición de titulación dinámica o lineal
- Titulaciones manuales con el controlador
- Tareas de dosificación
- Número de métodos: 5

Material de suministro:

TL 5000/20 M2: Unidad básica sin electrodo, con unidad de dosificación de 20 ml ensamblada y lista para usar TZ 3130 con mangueras, accesorios y punta de titulación, controlador TZ 3880, pinza de titulación Z 305, varilla de soporte TZ 1748 agitador magnético TM 50 y fuente de alimentación 100-240 V

TL 5000/50 M2: como TL 5000/20 M2, sólo con la unidad de dosificación de 50 ml ensamblada lista para usar TZ 3160

Especificaciones

Entrada de medición

del electrodo: medición de pH/mv con clavija DIN o BNC

Entrada de

medición

Pt 1000/NTC 30: Conexión al sensor de temperatura para pruebas de

resistencia Pt 1000 o NTC 30 (clavija: 2 x 4 mm)

Interfaces: 1 x USB A y 1 x USB-B

2 x RS-232-C

Conexión del suministro de potencia TM50 directamente a través

agitador: de la bureta de pistón

Teclado: La unidad se acciona usando las teclas del propio

dispositivo, del controlador TZ 3880 y del teclado del

PC opcional (USB)

Pantalla: Pantalla TFT gráfica

Unidades unidad dosificadora de 20 ml o de 50 ml,

dosificadoras: intercambiable

Resolución de la

bureta: 8000

Precisión de la error sistemático 0,15%, error aleatorio 0,05%

dosificación: de acuerdo con EN ISO 8655-6

Requisitos de

suministro: 230V, 50/60 Hz

Conformidad: ISO 8655, parte 6

Identificación EMC: 2004/108/EG; normas EG

CE: de seguridad 2006/95

Tipo	ud.E	Código	Precio	Nuevo
			EUR	EUR
TL 5000/20 M2	1	9.863 186	3.180,00	3.021,00
TL 5000/50 M2	1	9.863 187	3.180,00	3.021,00

-5%

Bureta automática con protección antiastillado, patrón de Schilling, vidrio de borosilicato 3.3



Bureta según Dr. Schilling con protección contra astillas, con franjas de Schellbach, extracción automática del punto cero y dosificador Bürkle. La bureta de vidrio está cubierta con una lámina de plástico que aumenta la resistencia a la tracción y sirve como protección contra astillas. El dispositivo de dosificación permite una dosificación precisa mediante el pulsador o mediante el microtornillo, así como una dosificación precisa mediante una punta de pico fino.

- Con protección contra astillas
- Ajustada a Ex
- A prueba de fragmentos, resistente a los productos químicos
- Punta del pico exacta, formación de gotitas finas
- Partes en contacto con el medio: PE, caucho natural, PP, vidrio de borosilicato

-15%

Capacidad	División	Tolerancia	Altura	ud.E	Código	Precio	Nuevo
ml	ml	± ml	mm			EUR	EUR
15	0,1	0,045	520	1	6.280 403	65,85	55,97
25	0,1	0,075	650	1	6.280 404	65,85	55,97
50	0,1	0,075	920	1	6.280 405	74,45	63,28

Vasos de precipitados Griffin LLG, PP



Fabricados en polipropileno transparente. Forma baja con un práctico pico y una graduación azul fácil de leer.

- Autoclavables a 121 °C
- Buena resistencia química
- Apilables
- Según la ISO 7056



-28%

Volumen nominal	Graduación	Ø	Altura	ud.E	Código	Precio	Nuevo
ml	ml	mm	mm			EUR	EUR
25	5	32	47	2	9.013 670	2,20	1,58
50	10	39	60	2	9.013 671	2,60	1,87
100	10	50	70	2	9.013 672	2,70	1,94
250	25	67	93	2	9.013 673	3,70	2,66
500	50	88	119	2	9.013 674	5,10	3,67
1000	50	109	147	2	9.013 675	7,85	5,65
2000	100	133	184	1	9.013 676	7,10	5,11

Medidor de pH LLG 5



- Medidor portátil de pH/mV/°C
- Set completo

El medidor de pH LLG es un medidor portátil de pH/mV/°C muy fácil de usar. El valor pH y la temperatura se pueden memorizar directamente en la tarjeta SD (archivo Excel) o transferir directamente desde el pH-metro a un PC a través de la interfaz RS-232.

- Electrodo de pH lleno de gel con sensor de temperatura externo con cable de 1m
- Conector BNC
- Compensación automática de temperatura (ATC)
- Pantalla LCD grande y fácil de leer
- Calibración de 3 puntos
- Adecuado para todas las tarjetas SD estándar de 1 a 16 GB

Pedir las pilas por separado (6 x 1,5 V AA)

Opcional: cable de alimentación, cable de conexión al PC, software para PC

Material de suministro: medidor de pH, electrodo de pH con sensor de temperatura, tampones pH 4 y pH 7, tarjeta SD-Memory de 4 GB, estuche de transporte

Especificaciones

Rango de medición de pH:	0 ... 14
Resolución del pH:	0,01
Precisión del pH:	±0,02 + 2d
Condiciones ambientales:	0 ... 50 °C, máx. 85 % H.R.
Rango de temperatura del electrodo:	0 ... 60 °C
Dimensiones (An x L x Alt):	68 x 177 x 45 mm
Peso:	490 g
Fuente de alimentación:	6 pilas AA de 1,5 V/adaptador de red de 9 V (opcional)
Grado de protección:	IP 51
Garantía:	3 años (1 año en el electrodo)

-15%

Tipo	ud.E	Código	Precio	Nuevo
			EUR	EUR
Medidor de pH LLG 5	1	6.263 691	255,00	216,75

Medidor de pH FiveEasy Plus™ FP20



FP20-Standard Kit



- Medición simplificada
- Diseño compacto que ahorra espacio
- Transferencia de datos sencilla y segura

Los medidores de banco FiveEasy™ Plus proporcionan mediciones de alta calidad de pH/mV con el simple clic de un botón.

- Una pantalla grande, fácil de leer y fácil de entender con toda la información visible de un vistazo
- Cinco botones auto-explicativos que hacen que la operación sea simple y fácil
- Conectividad rápida y fácil para una transferencia de datos sencilla y segura
- Incluye una barra de extensión del brazo del electrodo

Material de suministro:

Medidor FP20 Standard Kit: Medidor con CD de instrucciones de operación, guía rápida, declaración de conformidad, certificado de prueba, fuente de alimentación, más un electrodo de pH 3 en 1 de plástico LE438, 1 de cada uno de los sobres de tampón de 4,01 pH, 7,00 pH, 9,21 pH

FP20-Bio: como medidor FP20 Standard-Kit, más un electrodo de pH 3 en 1 de vidrio LE410, 1 de cada uno de los sobres de tampón de 4,01 pH, 7,00 pH, 9,21 pH

Especificaciones

Rango de medición (precisión)	
pH:	0,00 ... 14,00 pH/-2,00 ... 16,00 pH (±0,01 pH)
mV:	-2000 ... 2000 mV (±1 mV)
Temperatura:	0 ... 100 °C (0,5 °C)/-5 ... 105 °C (0,3 °C)
Entrada:	BNC, cinch (NTC 30 kΩ)
Compensación de temperatura:	ATC y MTC
Fuente de alimentación:	100 ... 240 V/50 ... 60 Hz/12 V DC
Calibración FP20:	5 puntos, lineal/segmentos, 4 grupos de tampón predefinidos
Memoria:	200 resultados
Interfaz:	RS232, USB, entrada de referencia

-10%

Tipo	ud.E	Código	Precio	Nuevo
			EUR	EUR
Kit estándar FP20	1	6.280 103	815,00	733,50
FP20-Bio	1	6.280 104	835,00	751,50

Soluciones tampón de pH LLG con código de color



- Precisión ±0,01, testadas y certificadas a 25 °C
- Con tabla de datos respecto a la dependencia de la temperatura en la etiqueta
- Trazables a NIST



-15%

Valor de pH a 25 °C	Color	Capacidad ml	ud.E	Código	Precio	Nuevo
					EUR	EUR
4,00	Rojo	1000	1	9.040 865	22,00	18,70
7,00	Amarillo	1000	1	9.040 866	22,00	18,70
10,00	Azul	1000	1	9.040 867	22,00	18,70

Dispensador para botellas LLG-uniTOPDISPENS 2



- Alta resistencia química
- Pistón de PTFE
- Válvula dosificadora



- Alta resistencia química gracias al bloque de válvulas de PTFE sin muelles y al pistón de PTFE que incluye una junta tórica ETP resistente a los productos químicos.
- Cilindro de vidrio de borosilicato 3.3
- La válvula de retroalimentación permite un llenado fácil y una dosificación sin burbujas
- El adaptador de botella especialmente desarrollado permite una rotación de 360°
- El ángulo de dispensación se puede ajustar a la medida del usuario mediante la boquilla de salida flexible
- El tubo de aspiración telescópico puede ajustarse fácilmente a diferentes alturas de botella
- Cinco adaptadores para botellas incluidos (28 mm, 32 mm, 37 mm, 40 mm y 45 mm), rosca estándar: 30 mm
- Totalmente esterilizable en autoclave a 121 °C, 15 psi durante 10 a 15 minutos
- Calibrado individualmente según las normas ISO 8655, cada unidad se suministra con un certificado de calibración individual
- La lista de compatibilidad correspondiente se encuentra en www.llg-labware.com en la sección de descargas.

-25%

Capacidad	Graduación	Exactitud	Precisión	ud.E	Código	Precio	Nuevo
ml	ml	vol. máx. (± R%)	vol. máx. (± CV%)			EUR	EUR
0,25 - 2,5	0,05	0,6	0,2	1	6.282 275	229,00	171,75
0,5 - 5	0,1	0,6	0,2	1	6.282 276	229,00	171,75
1 - 10	0,2	0,6	0,2	1	6.282 277	229,00	171,75
2,5 - 30	0,5	0,6	0,2	1	6.282 278	266,00	199,50
5 - 60	1,0	0,6	0,2	1	6.282 279	266,00	199,50
10 - 100	2,0	0,6	0,2	1	6.282 280	321,00	240,75

Set especial Pipeta Microlitro Acura® manual 826 XS con puntas y gradilla



- Activación extremadamente suave
- Peso reducido
- Guiado optimizado del instrumento
- Fácil acceso en microtubos



- Pantalla digital visible en todo momento
- Eje corto y estrecho que se adapta a los microtubos más pequeños
- Topes de clic autobloqueantes para un ajuste preciso y seguro del volumen
- Expulsor de puntas ajustable Justip™
- Sistema de calibración del usuario Swift-set
- Resistencia a los golpes y a la luz ultravioleta
- Autoclavable a 121 °C
- 3 años de garantía

El paquete se compone de:

- Acura® manual 826 XS 0,5 a 10 µl
- Acura® manual 826 XS 10 a 100 µl
- Acura® manual 826 XS 20 a 200 µl
- Acura® manual 826 XS 100 a 1000 µl
- Soporte de pipeta Twister™ (naranja)
- 1 gradilla de puntas de pipeta Qualitix® de 10 µl
- 2 racks de puntas de pipeta Qualitix® 200 µl
- 1 gradilla de puntas de pipeta Qualitix® de 1000 µl
- Certificado de control para cada pipeta

-5%

Descripción	ud.E	Código	Precio	Nuevo
			EUR	EUR
Set especial Pipeta Microlitro Acura® manual 826 XS con puntas y gradilla	1	6.320 262	770,00	731,50

Frascos de laboratorio DURAN® Protect, con código retrase



Altamente transparentes. El recubrimiento proporciona protección contra arañazos, fugas y astillas y es ideal tanto para el transporte como para el almacenamiento de medios peligrosos o muestras valiosas. Límite de temperatura de servicio del revestimiento plástico de PU: -30 °C a 135 °C. Con tapón de rosca y anillo de vertido.

- Graduados
- Protección UV hasta aprox. 380 nm
- Rosca DIN
- DIN ISO 4796-1
- Adecuados para microondas
- Compatibles con USP
- Autoclavables



-35%

Volumen nominal	Ø ext.	Altura	Roscas	ud.E	Código	Precio	Nuevo
ml	mm	mm	GL			EUR	EUR
100	56	100	45	1	4.652 768	18,25	11,86
250	70	138	45	1	4.652 770	19,31	12,55
500	86	176	45	1	9.071 990	22,76	14,79
750	95	203	45	1	4.652 771	27,51	17,88
1000	101	225	45	1	9.071 994	31,58	20,53
2000	136	260	45	1	9.072 006	58,33	37,91

Bomba peristáltica LLG-uniPERISTALTICPUMP 1



La bomba peristáltica extra compacta

La bomba peristáltica extra compacta. Ideal para aplicaciones de dosificación continua. Ahorra espacio, es robusta y dispone de una amplia gama de cabezales de bomba fácilmente intercambiables.

- Caudales estables
- **Diseño compacto**
- Dirección de trabajo reversible
- Cabezales de bomba fácilmente intercambiables
- Varios cabezales de bomba con diferentes diámetros de manguera disponibles como accesorio
- Bajo consumo de energía
- Carcasa de ABS resistente a la corrosión
- Pantalla OLED para la indicación de la velocidad y la dirección de trabajo

Material de suministro: Bomba, cabezal de bomba, conectores de manguera Pharmed® 3 mm ID, 5 mm AD

Especificaciones

Rango de velocidad:	0,1 ... 150 rpm
Precisión de la velocidad:	±0,1 rpm
Rango de caudal:	0,004 ... 63,69 ml/min
Peso:	0,8 kg
Dimensiones (An x L x Alt):	180 x 115 x 125 mm
Grado de protección:	IP 31
Rango de temperatura de trabajo:	0 ... 40 °C
Humedad máxima:	80 %
Potencia nominal:	10 W
Fuente de alimentación:	100 ... 240 V, 50/60 Hz

-35%

Tipo	Tipo de conector	ud.E	Código	Precio EUR	Nuevo EUR
LLG-uniPERISTALTICPUMP 1	EU	1	6.263 540	545,00	354,25
LLG-uniPERISTALTICPUMP 1	UK	1	6.263 541	545,00	354,25

Bomba peristáltica LLG-uniPERISTALTICPUMP 3



- La bomba peristáltica con gran capacidad de bombeo
- Alta capacidad de bombeo de 398 ml/min

La bomba peristáltica de gran capacidad de bombeo. Ideal para aplicaciones de dosificación continua. Ahorra espacio, es robusta y tiene un caudal estable.

- **Alta capacidad de bombeo de 398 ml/min**
- Dirección de trabajo reversible
- Conectores de manguera fácilmente intercambiables
- Bajo consumo de energía
- Carcasa de ABS resistente a la corrosión
- Pantalla OLED para la indicación de la velocidad y la dirección de trabajo

Material de suministro: Bomba, cabezal de bomba, conectores de manguera Pharmed® 6,4 mm ID, 9,6 mm AD

Especificaciones

Rango de velocidad:	0,1 ... 150 rpm
Precisión de la velocidad:	±0,1 rpm
Rango de caudal:	0,08 ... 398 ml/min
Peso:	0,8 kg
Dimensiones (An x L x Alt):	190 x 128 x 135 mm
Grado de protección:	IP 31
Rango de temperatura de trabajo:	0 ... 40 °C
Humedad máxima:	80 %
Potencia nominal:	20 W
Fuente de alimentación:	100 ... 240 V, 50/60 Hz

-35%

Tipo	Tipo de conector	ud.E	Código	Precio EUR	Nuevo EUR
LLG-uniPERISTALTICPUMP 3	EU	1	6.263 550	650,00	422,50
LLG-uniPERISTALTICPUMP 3	UK	1	6.263 551	650,00	422,50

Tubos para bombas peristálticas, Tygon® LMT-55, con 2 pestañas con código de color



Con pestañas con 2 códigos de color (norma internacional). Shore: 55. Para todas las marcas de bombas peristálticas. Tubos estándar, transparentes. Longitud: 380 mm. Larga vida útil. Buena resistencia a ácidos y bases. Aptos para alimentos.



-10%

Color	Ø int. mm	Espesor de pared mm	ud.E	Código	Precio EUR	Nuevo EUR
negro-negro	0,76	0,85	12	9.208 207	36,00	32,40
naranja-naranja	0,89	0,85	12	9.208 208	36,00	32,40
blanco-blanco	1,02	0,85	12	9.208 209	36,00	32,40
rojo-rojo	1,14	0,85	12	9.208 210	36,00	32,40
amarillo-azul	1,52	0,85	12	9.208 219	36,00	32,40
azul-azul	1,65	0,85	12	9.208 213	36,00	32,40
verde-verde	1,85	0,85	12	9.208 214	36,00	32,40
púrpura-púrpura	2,06	0,85	12	9.208 215	36,00	32,40
púrpura-blanco	2,79	0,85	12	9.208 218	36,00	32,40
negro-blanco	3,18	0,85	12	9.208 222	36,00	32,40

Paquete para la electroforesis en gel omniPAGE TETRAD Mini-Set



La cámara para la electroforesis en gel OmniPAGE Mini es adecuada para el tratamiento en paralelo de hasta 4 geles con sus respectivas 20 muestras. La cámara es fácil de manejar, a prueba de filtraciones y garantiza un enfriamiento muy eficiente.

- omniPAGE Mini, 10 x 10 cm Dual
- 1 accesorio CVS10DIRM PAGE, pinza de deslizamiento
- 1 soporte para fundición externa CVS10EXCASTER
- 1 cámara VS10TANK
- 1 tapa VS10LID
- 1 placa blanca VS10DP
- 1 juego de cables de electroforesis CSL-CAB , negro y rojo
- 2 placas de vidrio planas VS10PGS1 con espaciador unido de 1mm (paquete de 2)
- 2 placas de vidrio con entalladuras VS10NG (paquete de 2)
- 2 placas de vidrio con entalladuras VS10NGS1 y espaciador de 1mm (paquete de 2)
- 4 peines de muestras VS10-12-1 = 4x 12, 1mm de grosor
- 1 base de fundición VS10DCAST con estera de fundición

-15%

Descripción	ud.E	Código	Precio	Nuevo
omniPAGE TETRAD Mini-Set	1	7.930 247	EUR 1.246,78	EUR 1.059,77

Pinzas para membranas

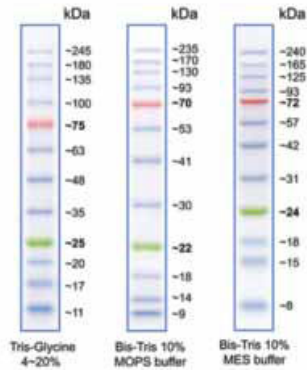


De fabricación suiza. Fabricadas en acero austenítico. No magnetizables. Buena resistencia a la corrosión frente a la mayoría de los productos químicos, sales y ácidos. Especialmente adecuadas para la manipulación segura de las membranas de transferencia.

-10%

Forma	Longitud	ud.E	Código	Precio	Nuevo
	mm			EUR	EUR
Punta fina, curvada y cuadrada	105	1	6.272 053	19,08	17,17
Punta redonda, plana	115	1	9.160 131	19,08	17,17
Punta lisa y plana	120	1	6.269 622	19,08	17,17

Escaleras de Proteínas, BLUE Wide Range, Preservadas



El marcador está unido covalentemente a un cromóforo de color azul para producir una escalera de bandas uniformemente intercaladas de intensidad uniforme. Las bandas de referencia coloreadas se utilizan como indicadores visuales para el proceso de electroforesis en gel y la eficacia de la transferencia a las membranas en el Western Blot. El marcador es adecuado para la identificación precisa del peso molecular de la mayoría de las proteínas celulares.

- Fácil identificación en geles y manchas
- Detectable desde 2,5 µl
- 2 años de estabilidad a - 20 °C
- Frascos de 500 µl

-5%

Tamaño	Bandas	Bandas de referencia	ud.E	Código	Precio	Nuevo
10 - 245 kDa	12	25, 75 kDa	1	4.661 311	EUR 140,64	EUR 133,60

Papel para blotting



Recomendado para técnicas de transferencia con geles, como Southern, Northern y Western blots, incluso blots semisecos de proteínas.

- Hecho de fibras de algodón ultrapuras y celulosa, completamente sin aditivos para asegurar que no haya contaminación durante los pasos de transferencia.
- Probado específicamente para las técnicas cromatográficas y de blotting para asegurar acciones capilares altas y uniformes
- Alta resistencia a la humedad para un manejo seguro

-15%

Ancho	Longitud	Espesor	Peso	ud.E	Código	Precio	Nuevo
mm	mm	mm	g / m ²			EUR	EUR
570	460	0,35	192	100	4.006 154	253,50	215,48
600	580	0,35	192	100	4.006 155	262,10	222,79
600	580	0,90	320	50	4.006 156	253,50	215,48
600	580	1,50	570	25	4.006 157	189,40	160,99

Placas de cultivo 3M™ Petrifilm™



- Listas para usar
- 90 % menos de volumen de material
- Métodos validados
- Ahorro de tiempo y energía
- Aumento de la productividad y la fiabilidad
- Bajos costos de operación
- Evaluación rápida y fiable

-5%

Descripción	ud.E	Código	Precio	Nuevo
			EUR	EUR
Recuento de bacterias aeróbicas totales	100	6.237 738	90,16	85,66
Recuento total de bacterias coliformes	50	6.269 820	56,78	53,94
Recuento de bacteria <i>E.coli</i> y coliformes	50	6.257 512	77,57	73,70
Recuento de enterobacterias	50	6.251 171	55,99	53,19
Recuento de la bacteria <i>S. aureus</i>	50	6.257 510	85,75	81,47
Test rápido de levaduras y hongos	50	6.282 104	105,00	99,75
Recuento de levaduras y hongos	100	7.657 837	129,57	123,09

Placas de Petri DUROPLAN®, DURAN®



Con tapa. Las placas de Petri se fabrican mediante un proceso de producción especial que da lugar a una dispersión uniforme del medio y a un crecimiento celular homogéneo. El fondo y la tapa son absolutamente planos y están libres de burbujas y cordones. Vidrio tipo I/vidrio neutro según USP, EP y JP. Autoclavables. DIN 13132.

-15%

Ø ext.	Altura	ud.E	Código	Precio	Nuevo
mm	mm			EUR	EUR
60	20	1	9.170 141	12,11	10,29
80	20	1	9.170 143	12,45	10,58
100	15	1	9.170 146	12,15	11,18
100	20	1	9.170 148	12,29	10,45
120	20	1	9.170 151	13,77	11,70
150	30	1	9.170 153	22,03	18,73

Gradilla para 3M™ Petrifilm™



Blanca. Alambre de acero con recubrimiento de polvo epoxídico. Para el ahorro de espacio en las incubadoras.

-25%

Descripción	Dimensiones (An x L x Alt) mm	ud.E	Código	Precio	Nuevo
				EUR	EUR
Gradilla para aprox. 100 petrifilms	82 x 93 x 97	1	4.672 138	29,99	22,43

Hisopos secos LLG, estériles



-30%

Descripción	Ø ext. mm	Longitud mm	ud.E	Código	Precio	Nuevo
					EUR	EUR
con punta de algodón y varilla de madera, envasados individualmente		150	1000	9.404 004	82,00	57,40
con punta de rayón y varilla de plástico, envasados individualmente		150	1000	9.404 006	89,80	62,86
con un medio Amies transparente, punta de Rayón y varilla de plástico, en tubo de ensayo de PP	12	150	150	9.404 007	78,10	54,67

Mini registrador de datos testo 174T



- Alta integridad de los datos, incluso con la batería vacía
- Gran memoria de datos de medición

- Alta integridad de los datos, incluso con la batería vacía
- Gran memoria de datos de medición
- Estanco de acuerdo con el IP65
- Compacto y robusto
- Cumple con la norma EN12830
- Emisión de alarmas a través de la pantalla
- Transferencia de datos al PC a través de la interfaz USB
- Medición fiable de la temperatura para la vigilancia de las mercancías sensibles y la cadena de frío durante el almacenamiento y el transporte



Material de suministro:

testo 174T: Mini registrador de datos, 1 canal, incluye soporte de pared, pilas (2xCR 2032 litio), protocolo de calibrado

testo 174T-Set: Mini registrador de datos, 1 canal, incluye interfaz USB para programar y leer el registro, soporte de pared, pilas (2 x CR 2032 litio), protocolo de calibración

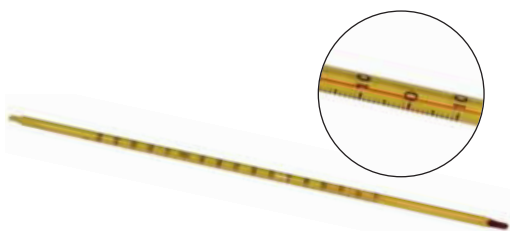
Especificaciones

Tipo de sensor:	Sensor de temperatura NTC interno
Rango de medición:	-30 hasta +70 °C
Exactitud:	±0,5 °C
Resolución:	0,1 °C
Temperatura de trabajo:	-30 hasta +70 °C
Temperatura de almacenamiento:	-40 hasta +70 °C
Tipo de batería:	2 x 3V células de botón (2 x CR 2032 de litio), pueden ser cambiadas por el usuario
Vida útil de la batería:	500 días (ciclo de medición de 15 minutos, +25 °C)
Grado de protección:	IP65
Ciclo de medición:	1min - 24h (puede ser seleccionado)
Memoria:	16.000 valores
Software:	Se puede usar con Windows XP, Vista y Windows 7 con 10

-5%

Tipo	ud.E	Código	Precio	Nuevo
testo 174T	1	7.626 604	EUR 53,00	EUR 50,35
testo 174T-Set	1	7.626 614	EUR 120,00	EUR 114,00
	1	4.680 543	EUR 210,00	EUR 199,50

Termómetros de propósito general LLG economy



Varilla sólida, esmaltado de color amarillo, graduación resistente a ácidos y alcalinos. Relleno rojo.

-45%

Rango de medición °C	División °C	Longitud mm	Ø mm	ud.E	Código	Precio	Nuevo
-10 ... 50	1	300	6	10	4.679 534	EUR 83,00	EUR 45,65
-10 ... 100	1	300	6	10	4.679 530	EUR 92,00	EUR 50,60
-10 ... 150	1	300	6	10	4.679 531	EUR 100,00	EUR 55,00
-10 ... 200	1	300	6	10	4.679 532	EUR 100,00	EUR 55,00
0 ... 250	1	300	6	10	4.679 533	EUR 150,00	EUR 87,45

Termómetro digital portátil TTX 200



Fácil manejo, fácil de leer

Para la medición de la temperatura de núcleo con sonda fija con cable y mango.

- Pantalla muy grande con figuras grandes
- Fácil manejo, fácil de leer
- Batería reemplazable
- Certificado de calibración de fábrica



Especificaciones

Rango de temperatura:	-30 ... +199,9 °C
Resolución:	0,1 °C
Precisión:	0,5 °C (-30... +100 °C), por lo demás ±1 %
Sonda de temperatura:	Tipo T
Longitud/diám. de la sonda:	120 mm/3 mm
Longitud del cable:	600 mm
Carcasa:	ABS
Temperatura de trabajo:	-20 .. +60 °C
Temperatura de almacenamiento:	-30 .. +70 °C
Dimensiones (L x An x Alt):	127 x 60 x 16 mm (sin sonda)
Peso:	aprox. 220 g
Fuente de alimentación:	CR 2032
Vida útil de la batería:	aprox. 100 h (uso continuo)
Grado de protección:	IP 55

-15%

Tipo	ud.E	Código	Precio	Nuevo
TTX 200	1	6.291 272	EUR 93,00	EUR 79,05

Termómetro de infrarrojos TFI 260



Medición sin contacto de la temperatura superficial con infrarrojos. Ideal para mediciones rápidas y seguras de piezas y alimentos en movimiento o energizados. Con baterías y certificado de calibración de fábrica.

Especificaciones

Rango de medición:	-60 °C hasta +550 °C
Precisión:	2 °C o 2 % (de 0 °C a +550 °C), el valor mayor
Resolución:	0,1 °C
Distancia: ratio de puntos:	12:1
Temperatura de trabajo:	0 °C a +50 °C
Tiempo de respuesta:	1 seg.
Factor de emisividad:	0,95 fijo (0,1 a 1,0 posible)
Dimensiones (L x An x Alt):	153 x 115 x 48 mm
Peso (con baterías):	177 g
Fuente de alimentación:	2 x 1,5 V AAA, reemplazables
Grado de protección:	IP 20

-15%

Tipo	ud.E	Código	Precio	Nuevo
TFI 260	1	6.272 762	EUR 57,00	EUR 48,45

Incubadora de refrigeración LLG-uni^{INC}U 28 Cool



- Control digital
- Ideal para pruebas de larga duración



La LLG-uni^{INC}U 28 Cool es una pequeña incubadora de refrigeración con 28 litros y un rango de temperatura de 3 °C - 45 °C. La convección natural evita que las muestras se sequen y permite el cultivo y almacenamiento de muestras a largo plazo. El dispositivo es adecuado para el control de alimentos, la investigación, diversos procesos de cultivo y la cristalización de proteínas.

- Panel de control para el ajuste de la temperatura
- Buena distribución de la temperatura gracias a 5 superficies de enfriamiento y calentamiento
- Sistema de refrigeración y calefacción Peltier
- Con cerradura
- Máx. 6 estantes posibles

Material de suministro: Incubadora de refrigeración LLG-uni^{INC}U 28 Cool con enchufe, 2 estantes, llave, manual de instrucciones

Especificaciones

Rango de temperatura:	3 °C ... 45 °C
Precisión/Uniformidad de temperatura:	±0,5 °C
Capacidad:	28 l
Dimensiones externas (An x L x Alt):	420 x 413 x 485 mm
Dimensiones internas (An x L x Alt):	329 x 219 x 369 mm
Peso:	13,5 kg
Fuente de alimentación:	100 ... 240 V, 50/60 Hz

-35%

Tipo	Tipo de conector	ud.E	Código	Precio	Nuevo
LLG-uni ^{INC} U 28 Cool	EU	1	6.263 575	790,00	513,50
LLG-uni ^{INC} U 28 Cool	UK	1	6.263 418	790,00	513,50

Incubadoras serie BF - Avantgarde.Line con convección forzada



- Muy buena precisión temporal y espacial de la temperatura
- Alta fiabilidad del proceso



Las nuevas incubadoras Avantgarde.Line, con su excepcional eficiencia y perfecta precisión de temperatura gracias a la última tecnología APT.line™ tienen el verdadero atractivo.

- Hasta un 30 % menos de consumo de energía en comparación con el modelo anterior
- La tecnología de APT.Line™ para la distribución homogénea de la temperatura y la precisión
- Control electromecánico de la aleta de aire de escape
- Controlador con pantalla LCD
- Puerta interior de vidrio templado de seguridad
- 2 estantes cromados
- Apilables
- Clase 3.1 dispositivo de seguridad de temperatura independiente integrado (DIN 12880) con alarma visual
- Puerto USB para registrar datos

Especificaciones

Rango de temperatura:	
Precisión/Uniformidad de temperatura:	
Capacidad:	
Dimensiones externas (An x L x Alt):	
Dimensiones internas (An x L x Alt):	
Peso:	
Fuente de alimentación:	

BF 56 | BF 115

temperatura ambiente más	
7-8 °C a 100 °C	
±0,3 K/±0,1 K	
56 l 115 l	
560 x 565 x 625 mm	
710 x 605 x 735 mm	
400 x 340 x 440 mm	
550 x 380 x 550 mm	
38 kg 54 kg	
230 V, 50/60 Hz	

Tipo	Tipo de conector	ud.E	Código	Precio
BF 56	EU	1	4.658 058	Consultar
BF 115	EU	1	6.280 293	Consultar

Gafas de seguridad basic LLG



- Homologación CE según EN 166 y EN 170
- Perfectas para visitantes, así como sobre gafas de prescripción
- Lente lateral integrada con ventilación, campo visual de 180°
- Montura de material hipoalergénico probado
- 100 % protección UV (hasta 380 nm)
- Peso: 43g

-35%

Color	Cristal	ud.E	Código	Precio	Nuevo
Transparente	transparente, no revestido, 2-1.2 U 1 F CE	10	9.006 002	EUR 38,40	EUR 24,96

Gafas de seguridad uvex x-fit



- Gafas de protección clásicas con buena cobertura de toda el área de los ojos
- Peso ligero de sólo 23 gramos
- Innovador diseño de patilla abatible
- Completamente libres de metal
- Protección fiable UV 400

Las lentes revestidas uvex supravision excellence son antivaho (durante al menos 16 segundos) en el interior, mientras que el exterior ofrece una resistencia extrema a los arañazos y a los productos químicos. Las propiedades antivaho son permanentes incluso después de una limpieza repetida. Las lentes también son fáciles de limpiar y menos susceptibles a la suciedad gracias a la nanotecnología antiadherente.

-15%

Color	Cristal	ud.E	Código	Precio	Nuevo
azul	transparente/UV 2-1.2	1	4.664 173	EUR 18,48	EUR 15,71
rosa	transparente/UV 2-1.2	1	4.675 235	EUR 18,48	EUR 15,71

Gafas panorámicas uvex ultrasonic 9302



Extremadamente seguras y cómodas, con una estructura semi-elástica que incorpora tecnología de dos componentes. Lente panorámica con dos capas de laca separadas.

Recubrimiento de la lente uvex supravision excellence: exterior resistente a los arañazos, interior anti-vaho, 100 % de protección UV

-15%

Color	Cristal	ud.E	Código	Precio	Nuevo
Negra/gris	transparente/ UV 2-1,2	1	6.801 200	EUR 29,04	EUR 24,68

Máscara de protección respiratoria FFP2



Blanca. Máscara de protección respiratoria fabricada en tejido sin tejer respetuoso con la piel, con pinza nasal integrada y prácticos lazos para las orejas.

- Fabricada en la UE
- Sistema de filtración eficaz de 4 capas
- ES 149:2001+A1:2009

-50%

Tipo	Nivel de protección	ud.E	Código	Precio	Nuevo
Máscara de protección respiratoria	FFP 2	2	4.680 572	EUR 3,99	EUR 2,00

Batas desechables para visitantes LLG, PP



PP blanco no tejido 30 g/m², talla universal con cuello de camisa y elástico en las muñecas, sin látex, sin bolsillo, 4 botones de presión

-35%

Descripción	ud.E	Código	Precio	Nuevo
Bata para visitantes LLG	50	6.282 796	EUR 79,50	EUR 51,68

Guantes recubiertos de PU, nylon



AS ONE

Los guantes de nylon recubiertos de PU se procesan en los puños de una manera que evita que se deshilen.

- Muy flexibles
- Sin pelusa
- Puntas de los dedos de PU
- Especialmente prácticos y adecuados para el manejo de objetos lisos y resbaladizos
- Codificación de colores de los puños
- Paquete de 10 pares

-15%

Tamaño	Color	ud.E	Código	Precio	Nuevo
				EUR	EUR
7 (S)	blanco	10	4.659 034	8,70	7,40
8 (M)	verde	10	4.659 033	8,70	7,40
9 (L)	gris	10	4.659 032	8,70	7,40
10 (XL)	marrón	10	4.659 031	8,70	7,40

Guantes de protección química, uvex profastrong NF33, nitrilo

EN ISO 374-1

Type A

EN 388



AJKLOT



4 1 0 1X



uvex



Guantes de seguridad de nitrilo, probados en ambientes de exposición a ácidos, grasas y disolventes.

- una resistencia a la abrasión excepcional
- buen agarre en superficies mojadas
- forma anatómica
- buena destreza
- Pack de 12 pares
- **Cat. III**

De acuerdo con EN ISO 374-1:2016/Tipo A, EN 388, EN 420 Aptos para la manipulación de alimentos.

Color: verde
Longitud: aprox. 330 mm
Grosor: aprox. 0,38 mm

-35%

Tamaño	ud.E	Código	Precio	Nuevo
			EUR	EUR
7 (S)	12	9.414 605	76,11	49,47
8 (M)	12	6.241 238	76,11	49,47
9 (L)	12	9.414 606	76,11	49,47
10 (XL)	12	9.414 607	76,11	49,47

Mono de protección química desechable uvex 5/6 classic light



uvex

Blanco. Fabricado en PP hilado, laminado con película de PE. Ajuste óptimo gracias a las bandas elásticas en la cintura, la capucha, los brazos y las piernas. Los lazos para los dedos centrales evitan que las mangas se suban.

- Transpirable
- Agradable a la piel
- Solapa de cremallera autoadhesiva
- Protección contra agentes infecciosos
- Categoría EPI 3, EN ISO 13982-1 (Tipo 5), EN 13034 (Tipo 6), EN 1149-5, EN 14126, EN 1073-2

-35%

Tamaño	ud.E	Código	Precio	Nuevo
			EUR	EUR
S	1	4.682 321	7,63	4,96
M	1	4.682 322	7,63	4,96
L	1	4.682 323	7,63	4,96
XL	1	4.682 324	7,63	4,96
XXL	1	4.682 325	7,63	4,96
XXXL	1	4.682 326	7,63	4,96

Guantes desechables TouchNTuff® 92-600, nitrilo

EN ISO 374-1

Type B

EN ISO 374-5

EN 421



JKPT



VIRUS

EN 420



Ansell



- Fabricados de nitrilo, TouchNTuff® ofrece hasta cuatro veces la resistencia a la perforación de los guantes de látex natural comparables, y tres veces la resistencia de los guantes de neopreno similares.
- No contiene proteínas de caucho natural, lo que significa que no hay riesgo de alergias de tipo I para el usuario. Los estudios de irritación primaria de la piel y las pruebas de Insult Patch también han demostrado que no hay evidencia de riesgo de irritación o dermatitis alérgica de contacto.
- Con una formulación única de "Thin Nitrile Technology", este guante ofrece una fácil colocación y un fuerte agarre en condiciones húmedas o secas.
- El guante es muy versátil y adecuado para muchos usos diferentes.
- AQL 1.5 (EN374)
- **Cat. III**
- 100 % nitrilo, sin polvo, verdes, 0,12 mm de espesor, lisos.
- Se suministran en una caja dispensadora que contiene 100 guantes.

De acuerdo con EN ISO 374-1:2016/Tipo B, EN ISO 374-5:2016, EN 421, EN 420 Adecuados para la manipulación de alimentos.

-20%

Tamaño	Longitud	ud.E	Código	Precio	Nuevo
	mm			EUR	EUR
S (6,5 - 7)	240	100	9.005 400	29,72	23,77
M (7,5 - 8)	240	100	9.005 401	29,72	23,77
L (8,5 - 9)	240	100	9.005 402	29,72	23,77
XL (9,5 - 10)	240	100	9.005 403	29,72	23,77

Cabezal para mopa Clino® Synchron CR y Clino® Synchron Hybrid



Los cabezales para mopas de plástico técnico de alto rendimiento (Clino® Synchron CR) esterilizables en autoclave o en combinación con acero inoxidable (Clino® Synchron Hybrid), especialmente para salas limpias, son fáciles de limpiar. Son aptos para desprendimiento con MopDrop CR e impregnación con EasyMop®.

- Clino® Synchron Hybrid con alas metálicas de acero inoxidable V4A
- Con sistema de cierre Clino® Connect Lock
- Se pueden abrir con la mano y el pie
- Apertura simétrica para facilitar la recogida de la mopa
- 100 % superficie de contacto
- Autoclavables
- Adecuados para todos los mangos de mopas PPS

-15%

Tipo	Dimensiones (An x L) mm	ud.E	Código	Precio	Nuevo
Clino® Synchron CR	400 x 100	1	4.668 001	EUR 77,85	EUR 66,17
Clino® Synchron Hybrid	400 x 100	1	4.668 005	EUR 156,75	EUR 133,24

Cubiertas para mopas Clino® One Way Ultra PW/I, de un solo uso, esterilizadas con rayos gamma



Para todos los suelos estándar de salas blancas y farmacéuticos.

- 100 % microfibra PES con estructura especial para una absorción óptima de las partículas
- ISO clase 5
- GMP clase A/B
- Procesamiento de muy alta calidad adecuado para salas limpias
- Funcionamiento especialmente suave y eficaz gracias a las cerdas suaves
- Pre-lavadas y en doble embalaje individual

-20%

Tipo	Dimensiones (An x L) mm	ud.E	Código	Precio	Nuevo
Clino® One Way Ultra PW-I	400 x 120	5	4.668 011	EUR 22,50	EUR 18,80

Carro de transporte, acero inoxidable



Carro de transporte de acero inoxidable. Construcción robusta hecha de dos asas de empuje, de barra de acero tubular, Ø 25 mm con estantes soldados de trellado profundo con brida perimetral elevada en el medio. Los estantes están biselados con chapa de 35 mm, con retorno plano de seguridad hacia el interior. Chasis con 4 ruedas giratorias, 2 de ellas con freno, Ø 125 mm, antiestáticas. Parachoques de plástico de gran tamaño que protegen contra daños.

Especificaciones

Carga máx. por estante:	40 kg
Dimensiones del estante:	800 x 500 mm
Dimensiones externas (An x L x Alt):	895 x 595 x 950 mm

-8%

Descripción	Capacidad de carga	ud.E	Código	Precio	Nuevo
	kg			EUR	EUR
2 estantes	80	1	6.291 558	EUR 621,11	EUR 571,42
3 estantes	120	1	6.290 737	EUR 669,52	EUR 615,96

Mangos telescópicos



- Adecuados para todos los cabezales de mopa PPS
- Palanca basculante y empuñadura hecha de PP, reforzada con fibra óptica
- Manguito de plástico especial termoestable
- Cierre rápido
- Para Clino® Connect y Clino® Connect Lock
- Autoclavables

-10%

Material	Longitud	ud.E	Código	Precio	Nuevo
	mm			EUR	EUR
Aluminio	1000 ... 1800	1	4.668 000	EUR 42,85	EUR 38,57
Acero inoxidable	1000 ... 1800	1	6.276 283	EUR 155,25	EUR 139,73

Bomba de gas accuro®



Medición rápida con una sola mano: el sistema de bombeo accuro® de Dräger-Tube® permite utilizar los tubos Dräger® establecidos para realizar mediciones en condiciones extremas. Los tubos Dräger®, fáciles de usar, ya han sido calibrados y forman una unidad perfecta con esta bomba.

Material de suministro:

Bomba Accuro® de Dräger-Tubes®, bolsa preparada, con abridor de tubos y set de piezas de repuesto

-5%

Descripción	ud.E	Código	Precio	Nuevo
			EUR	EUR
Set completo accuro®	1	9.620 411	423,00	401,85

Tubos, Dräger-Tubes®



9.620 408

9.620 404

Para la bomba de gas accuro®. La medición de contaminantes en el suelo, agua y aire mediante tubos Dräger® es un método probado. Con ellos se pueden determinar más de 500 sustancias en las más diversas concentraciones. Puede encontrar más tubos en nuestra tienda online.

-5%

Tipo	Rango de medición	ud.E	Código	Precio	Nuevo
				EUR	EUR
Dióxido de carbono 100/a	100 - 3 000 ppm	10	9.620 408	60,25	57,24
Dióxido de carbono 5%/a	5 - 60 Vol.-%	10	6.050 554	84,50	80,28
Monóxido de carbono 2/a	2 - 60 ppm	10	9.620 432	60,75	57,71
	23 - 300 ppm				
Humos nitrosos 0,2/a	0,2 - 6 ppm	10	6.266 890	65,25	61,99
	5 - 30 ppm				
Amoníaco 2/a	2 - 30 ppm	10	9.620 404	65,75	62,46
Amoníaco 5/a	5 - 70 ppm	10	9.620 405	63,25	60,09
	50 - 600 ppm				
Formaldehído 0,2/a	0,2 - 2,5 ppm	10	9.620 429	77,00	73,15
	0,5 - 5 ppm				
Ácido hidrocórico 1/a	1 - 10 ppm	10	9.620 413	77,75	73,86
Dióxido de azufre 0,5/a	0,5 - 5 ppm	10	9.620 420	63,75	60,56
	1 - 25 ppm				
Sulfuro de hidrógeno 1/c	1 - 20 ppm	10	6.052 630	59,00	56,05
	10 - 200 ppm				
Sulfuro de hidrógeno 1/d	1 - 20 ppm	10	9.620 443	60,75	57,71
	10 - 200 ppm				
Sulfuro de hidrógeno 100/a	100 - 2 000 ppm	10	6.050 553	60,75	57,71

Monitor de clima ambiental RM 100



- Evaluación objetiva del clima interior
- Pantalla grande
- Alarma cuando se supera el límite



Para un control y evaluación fiables de la calidad del aire interior. Medición y visualización simultánea de la temperatura, concentración de CO₂ y humedad. La concentración de CO₂ en el aire es indicada adicionalmente por tres LEDs como buena, media o mala.

- Alarma cuando se excede el límite
- Gran pantalla iluminada
- Certificado de calibración de fábrica

Material de suministro: Monitor de climatización RM 100, adaptador externo AC/DC

Especificaciones

Rango de CO ₂ :	0 ... 3000 ppm
Resolución:	1 ppm (0 ... 1000 ppm), 5 ppm (1001 ... 2000 ppm), 10 ppm (2001 ... 3000 ppm)
Precisión:	por debajo de los 25 °C: ±80 ppm o ±5 % del valor medido (<2000 ppm); ±7 % (>2000 ppm)
LEDs:	verde: <800 ppm, amarillo: 800 ... 1200 ppm, rojo: >1200 ppm
Rango de temperatura:	0 ... 50 °C
Resolución:	0,1 °C
Precisión:	±1 °C
Humedad relativa:	20 ... 90 %
Resolución:	1 %
Precisión:	+ 5 %
Dimensiones (An x L x Alt):	137 x 51 x 99 mm
Peso:	200 g
Suministro de corriente:	USB o adaptador de 5 VDC
Fuente de alimentación:	100-240 VAC 50/60 Hz

-15%

Tipo	ud.E	Código	Precio	Nuevo
			EUR	EUR
RM 100	1	6.288 263	151,00	128,35

Sistema de fotómetro MD 600/MD 610



Multitalento y profesional para todos los parámetros del agua



Fotómetros modernos y móviles para el análisis rápido y fiable del agua

Los dispositivos cubren todos los parámetros importantes del análisis del agua, desde el aluminio hasta el zinc.

Seis LEDs estables a largo plazo como fuente de luz en combinación con filtros de interferencia garantizan la máxima precisión. Unidad de medición sin mantenimiento. El MD 600 puede almacenar hasta 1000 conjuntos de datos, el MD 610 almacena 500 conjuntos de datos.

- Precisión máxima/reproducibile con filtro de interferencia
- Pantalla con iluminación de fondo
- Más de 120 métodos pre-programados
- Selección automática de la longitud de onda
- Guía del usuario en alemán, inglés, francés, español, italiano, portugués y polaco
- Memoria intermedia para hasta 1000 registros de datos
- Más de 35 métodos específicos del usuario posibles
- Carcasa resistente al agua (según la norma IP 68, 1 hora a 0,1 metros)
- Formato de mano, portátil

Sólo MD 600:

- Interfaz de infrarrojos

Sólo MD 610:

- Interfaz Bluetooth para la conexión con teléfonos inteligentes y tabletas
- Aplicaciones gratuitas de iOS® y Android™ para la gestión de datos y el envío de correo electrónico

Material de suministro: El instrumento se suministra completo y listo para su uso en un estuche de transporte, incluyendo 4 pilas, 3 viales de diám. 24 mm, 3 viales de diám. 16 mm, 1 adaptador para cada uno de los viales de 16 mm y 13 mm.

Pedir los reactivos por separado.

Especificaciones

Óptica:	Filtros de interferencia de alta calidad
Fuente de alimentación:	4 baterías (Mignon AA/LR6)
Autonomía:	aprox. 26 h de funcionamiento continuo o 3500 tests
Dimensiones (An x L x Alt):	aprox. 210 x 95 x 45 mm (aparato)
	aprox. 395 x 295 x 106 mm (maletín)
Longitudes de onda:	530/560/610/430/580/660 nm
Precisión de la longitud de onda:	±1 nm
Precisión fotométrica:	0,005 A

-7%

Tipo	ud.E	Código	Precio	Nuevo
			EUR	EUR
MD 600	1	9.699 235	1.077,00	1.001,61
MD 610	1	9.699 237	1.077,00	1.001,61

Termorreactor RD 125



Preparación para la determinación fotométrica



La digestión química de las muestras es necesaria para la determinación fotométrica de la DQO, el TOC, el cromo total, el fosfato total y el nitrógeno total. Las temperaturas y el tiempo de reacción necesarios pueden seleccionarse mediante el teclado de membrana del reactor RD 125. La unidad funciona a tres temperaturas diferentes (100/120/150 °C) y tres tiempos de reacción preestablecidos (30/60/120 minutos). El reactor RD 125 está equipado con 24 agujeros para viales de 16 mm de diámetro.

Especificaciones

Fuente de alimentación:	230 V/50-60 Hz
Potencia:	550 W
Dimensiones:	248 x 219 x 171 mm
Peso:	3,9 kg
Agujeros en el bloque de aluminio:	24 agujeros
	16,2 mm ±0,2 mm
Temperatura seleccionable:	100/120/150 °C
Tiempo seleccionado:	30/60/120/min.
	y funcionamiento continuado (∞)
Calentamiento:	de 20°C a 150°C en 12 min
Condiciones ambientales:	10 - 40 °C
	máx. un 85% de humedad relativa

-7%

Tipo	ud.E	Código	Precio	Nuevo
			EUR	EUR
Reactor COD RD 125	1	9.920 204	926,10	861,27

Refractómetro de mesa digital, DR6000-T IBN



- Instalación en línea incluida
- Todoterreno para medir todos los líquidos y pastas



Los refractómetros DR6000 trabajan sin apenas servicio y son muy silenciosos, buenos para el trabajo a largo plazo en el laboratorio. Muy fáciles de manejar gracias a una intuitiva pantalla táctil. Las conexiones opcionales a la impresora, el PC o la red proporcionan la mayor flexibilidad. Alta precisión gracias al termostato peltier integrado (modelo T). Las células de medición de flujo permiten una medición continua (modelo TF). Los dispositivos se utilizan en todos los lugares donde se tiene que medir una sustancia en soluciones acuosas. Áreas de uso: bebidas, química, farmacia, alimentación, papel, alcantarillado, textil, petroquímica, cosmética.

Incluyendo la puesta en marcha y la instrucción (en línea).

Especificaciones

Interfaces:	RS-232, USB, Ethernet
Rango de temperatura:	10 ... 80 °C
Resolución:	0,1 °C
Precisión:	0,1 °C
Modos de medición:	Único, a intervalos
Escalas:	Índice de refracción (nD), concentración de sacarosa, glucosa, fructosa y azúcar invertido (%Brix), definido por el usuario
Fuente de alimentación:	90 ... 240 V, 47/63 Hz

-5%

Rango de medición	Precisión	Resolución	ud.E	Código	Precio EUR	Nuevo EUR
nD 1,3200 ... 1,5800	nD ±0,0001	nD 0,0001	1	6.320 751	6.010,00	5.709,50
0 ... 95 %Brix	±0,1 %Brix	0,1 %Brix				

Refractómetro de mano LLG-uniREFRACTO 5 pro



- Fácil cambio entre las tres escalas
- Corrección automática de la temperatura



El LLG-uniREFRACTO 5 pro es un refractómetro digital compacto de mano a 3 escalas para medir, por ejemplo, los grados Brix y el índice de refracción de los líquidos. Dos escalas están preajustadas a 0 - 95 % Brix y 1,33 - 1,54 RI, la tercera escala puede seleccionarse libremente entre más de 45 escalas diferentes, incluyendo Brix, índice de refracción, AdBlue®, °Baume, °Butyro, Etilenglicol %, Cloruro de Calcio % y gravedad específica. Las tres escalas pueden ser seleccionadas y cambiadas libremente. La operación es rápida y fácil, la calibración se puede hacer simplemente con agua destilada. La carcasa impermeable (IP 65) permite la limpieza bajo agua corriente.

- Fácil cambio entre las tres escalas
- Pantalla LCD de 4 dígitos
- Corrección automática de la temperatura
- Placa de muestra de acero inoxidable

Material de suministro: refractómetro, cubierta protectora

Especificaciones

Resolución:	0,1 % Brix/0,0001 RI
Precisión:	±0,2 % Brix/±0,0003 RI
Temperatura de operación:	5 ... 40 °C
Medición de la temperatura de la muestra:	5 ... 80 °C
Humedad rel.:	< 95 %
Dimensiones (An x L x Alt):	120 x 55 x 35 mm
Peso:	180 g
Fuente de alimentación:	2 x AAA/LR03
Grado de protección:	IP65
Garantía:	3 años

-20%

Tipo	ud.E	Código	Precio EUR	Nuevo EUR
LLG-uniREFRACTO 5 pro	1	6.263 632	395,00	316,00

Patrones de sacarosa (Brix)



Estándares de sacarosa estabilizada (Brix) certificados.

- Acreditados por ISO 17025
- Incertidumbre de medición del 0,11 % para todos los valores Brix a 20 °C
- Valores equivalentes del Índice de Refracción nominal de las tablas publicadas por ICUMSA reportadas en el Certificado de Análisis
- Compatibles con cualquier marca de Refractómetro
- 12 meses de vida útil
- Se suministran en frascos goteros de HDPE de alta calidad de 15 ml



-5%

Brix	Índice de refracción a 20 °C	ud.E	Código	Precio EUR	Nuevo EUR
%					
0	1,332986 nD	1	6.264 212	62,35	59,23
5	1,340264 nD	1	6.265 876	62,35	59,23
10	1,347824 nD	1	6.257 923	62,35	59,23
15	1,355679 nD	1	6.263 260	62,35	59,23
20	1,363842 nD	1	6.264 889	62,35	59,23
30	1,381149 nD	1	6.258 368	62,35	59,23
40	1,399860 nD	1	7.660 408	62,35	59,23
50	1,420087 nD	1	6.258 369	62,35	59,23
60	1,441928 nD	1	6.265 875	62,35	59,23

Calentadores de bloque seco, analógicos



Ideales para la incubación y activación de cultivos, reacciones enzimáticas, inmunoensayos, puntos de fusión y ebullición y una amplia gama de otros procedimientos de laboratorio. Los bloques de aluminio anodizado proporcionan una estabilidad de temperatura y una transferencia de calor extraordinarias.

- Control por microprocesador
- Perillas de ajuste
- Versión digital, además, con:
- Modo de calibración de la temperatura
- Indicador de advertencia de calor
- Alarma acústica

Sin bloques. Pedir por separado.

Especificaciones

Rango de temperatura

analógico:

ambiente +5 a 100 °C

digital:

ambiente +5 a 120 °C

Uniformidad dentro del bloque a 37 °C:

±0,2 °C

Estabilidad de la temperatura a 37 °C

±1,5 °C

Uniformidad entre bloques

a 37 °C/Tiempo de calentamiento hasta 100 °C:

-/45 min

Condiciones ambientales admisibles:

18 a 33 °C

Fuente de alimentación:

230 V, 50/60 Hz

-15%

Tipo	Dimensiones (L x An x Alt) mm	ud.E	Código	Precio EUR	Nuevo EUR
1 bloque	315 x 203 x 89	1	4.659 489	347,00	294,95
1 bloque	315 x 203 x 89	1	4.659 491	510,00	433,50

Bloques para baños secos



4.659 852



4.659 856

-10%

Para	Núm. de pocillos	ud.E	Código	Precio EUR	Nuevo EUR
Tubos Eppendorf™ de 1,5 ml	20	1	4.659 846	111,50	100,35
Tubos Eppendorf™ de 2 ml	20	1	4.659 875	111,50	100,35
Tubos cónicos de 50 ml	5	1	4.659 852	111,50	100,35
Tubos cónicos de 15 ml	12	1	4.659 856	111,50	100,35

Agitador térmico Matrix Orbital Δ/Orbital Δ +



Poderosos termoagitadores disponibles para muestras con volúmenes más pequeños. Sin contaminación cruzada y con un resultado de mezcla óptimo. Termoagitador Orbital Δ + con función de calentamiento/enfriamiento (velocidad de enfriamiento 2,5 K/min).

- La pantalla grande y clara con una cómoda estructura de menú permite un manejo intuitivo
- Dos modos de velocidad diferentes para una mezcla óptima
- Ajuste de la velocidad según el volumen de inserción, fijación y llenado
- Robusta carcasa de aluminio fundido a presión

Especificaciones

Rango de temperatura:

Orbital Δ // Orbital Δ +
ambiente +5 ... 100 °C //
ambiente -15 ... 100 °C

Control de temperatura:

1 ±K

Uniformidad:

0,5 °C

Órbita:

1,5 mm

Pantalla:

TFT

Programas:

2

Temporizador:

1 s ... 6000 min

Capacidad:

0,3 kg

Dimensiones (An x L x Alt):

220 x 350 x 150 mm //
220 x 350 x 125 mm

Peso:

9,5 kg // 8,8 kg

Potencia:

100 W

Fuente de alimentación:

100 ... 240 V, 50/60 Hz

Grado de protección:

IP 21

-10%

Tipo	Descripción	ud.E	Código	Precio EUR	Nuevo EUR
Matrix Orbital Δ F0.5	accesorio fijo, 24 x 0,5 ml	1	4.664 742	2.299,00	2.069,10
Matrix Orbital Δ F1.5	accesorio fijo, 24 x 1,5 ml	1	4.664 740	2.299,00	2.069,10
Matrix Orbital Δ F2.0	accesorio fijo, 24 x 2,0 ml	1	4.664 743	2.299,00	2.069,10
Matrix Orbital Δ +	accesorio variable	1	4.664 744	2.499,00	2.249,10

Accesorios para el termoagitador Matrix Orbital Δ+



4.672 755



4.672 761

-10%

Descripción	ud.E	Código	Precio EUR	Nuevo EUR
Cubierta	1	4.672 749	106,00	95,40
Accesorio para placa de PCR de 96 pocillos	1	4.672 751	599,00	539,10
Accesorio para 24 recipientes de 1,5 ml	1	4.672 754	499,00	449,10
Accesorio para 24 recipientes de 2,0 ml	1	4.672 755	499,00	449,10
Accesorio para 8 recipientes de 15 ml	1	4.672 758	534,00	480,60
Accesorio para microplacas	1	4.672 761	599,00	539,10

Mezcladores vórtex X4/WIZARD/ TX4 con sensor IR



- con sensor IR
- Se pone en marcha automáticamente



Agitadores vórtex con sensor IR patentado para el reconocimiento de muestras: el proceso de agitación se inicia automáticamente cuando el tubo de muestra se acerca al cabezal del vaso mezclador. Esto permite un trabajo sin fatiga, ya que la muestra no tiene que ser presionada en el dispositivo.

- Para operación con el sensor IR y funcionamiento continuo
- Control electrónico de velocidad
- Velocidades de agitación ajustables de hasta 3000 min⁻¹
- Muy buena resistencia química
- Amplia gama de accesorios disponibles

ZX4: Mezclador vórtex analógico

WIZARD: Compacto, mezclador vórtex analógico

TX4: Mezclador digital vórtex con temporizador y pantalla LCD

Material de suministro: Mezclador vórtex con cabezal mezclador

Especificaciones

Tipo de movimiento:	orbital
Diámetro orbital:	4,5 mm
Rango de velocidad:	0 ... 3000 min ⁻¹
Potencia de entrada:	15 W
Grado de protección:	IP 42
Fuente de alimentación:	100 ... 240 V, 50/60 Hz
Garantía:	3 años

-10%

Tipo	Peso neto	Tipo de conector	ud.E	Código	Precio	Nuevo
	kg				EUR	EUR
ZX4	2,7	EU	1	7.971 461	181,00	162,90
ZX4 con soportes de espuma	2,7	EU	1	4.666 714	217,00	195,30
WIZARD	2,2	EU	1	4.666 536	225,00	202,50
TX4	2,7	EU	1	4.666 537	269,00	242,10

Mezcladores de rodillos LLG-uniROLLER 6 easy y pro



- Velocidad máxima 70 rpm
- Para hacer rodar suavemente las muestras
- Fácil de limpiar



Mezcladores de rodillos analógicos o digitales con 6 rodillos para la mezcla eficiente de muestras biológicas, sustancias viscosas y suspensiones líquidas-sólidas. Se utilizan en diversas aplicaciones, como la prevención de la coagulación de la sangre, la precipitación inmunológica.

- Velocidad máx. 70 rpm
- Para un suave balanceo de las muestras
- Fácil de limpiar

LLG-uniROLLER 6 easy:

- Control analógico
- Fácil de usar

LLG-uniROLLER 6 pro:

- Pantalla LCD
- Funcionamiento continuo o con temporizador

Especificaciones

Tipo de movimiento:	
Amplitud:	
Velocidad:	
Temporizador:	
Carga máx.:	
Temperatura ambiente:	
Humedad máx.:	
Dimensiones (An x L x Alt):	
Peso:	
Potencia:	
Fuente de alimentación:	

LLG-uniROLLER 6 easy //

LLG-uniROLLER 6 pro

balanceo y rodamiento	
24 mm	
0 ... 70 rpm	
- // 1 ... 1199 min	
4 kg	
5 ... 40 °C	
80 % HR	
260 x 450 x 120 mm	
4,5 kg // 5,1 kg	
25 W // 30 W	
100 ... 240 V, 50/60 Hz	
IP 21	

-20%

Tipo	Tipo de conector	ud.E	Código	Precio	Nuevo
				EUR	EUR
LLG-uniROLLER 6 easy	EU	1	6.263 645	395,00	316,00
LLG-uniROLLER 6 easy	UK	1	6.263 646	395,00	316,00
LLG-uniROLLER 6 pro	EU	1	6.263 647	500,00	472,00
LLG-uniROLLER 6 pro	UK	1	6.263 648	500,00	472,00

Tubos de centrífuga LLG, PP



Tubos de polipropileno con muy buena estabilidad térmica, mecánica y química. Con cierres de rosca. Tubos estériles con cierre roscado. Empaquetados en cajas o bolsas. Con graduaciones y área de etiquetado.



Capacidad de centrifugación (RCF. máx): 6000 x g
Altura: 120 mm

-40%

Descripción	Capacidad	Ø	ud.E	Código	Precio	Nuevo
	ml	mm			EUR	EUR
asépticos, envasados a granel	15	17	50	6.263 886	12,30	7,38
paquete grande	15	17	500	9.316 063	90,00	54,00
paquete grande	50	30	500	9.316 065	121,30	72,78
paquete grande, envasados a granel	50	30	50	4.008 506	14,30	8,58

*No citotóxicos, libres de RNAsa/DNAsa y ADN humano.

Desecadores Mini Basic/Premium, policarbonato



Mini 1 Basic

Mini 1 Premium

Versiónes Premium incl. 2 estantes, higrómetro. Base con pies de goma antideslizantes.

Especificaciones

Paneles: transparentes
Resistencia a la temperatura: desde -35 °C hasta +70 °C

-5%

Tipo	Capacidad	Dimensiones exteriores (L x An x Alt) mm	ud.E	Código	Precio	Nuevo
	l				EUR	EUR
Mini 1 Basic	6,2	221 x 214 x 183	1	9.042 646	135,95	129,16
Mini 1 Premium	6,2	221 x 214 x 183	1	9.042 652	136,88	130,03

Medios de secado desecantes LLG, gel de sílice, autoindicadores



Con indicador de color naranja. Grano de 1 a 3 mm o de 2 a 5 mm. El gel es naturalmente naranja cuando está activo y a un nivel de saturación del 6 % del peso. A medida que el gel absorbe la humedad, el color cambia a verde.

El campo de aplicación es idéntico al del gel de sílice blanco. El cambio de color, sin embargo, representa una gran ventaja ya que permite monitorizar el nivel de saturación. El gel se puede regenerar cuando se calienta a una temperatura máxima de 120 °C hasta que vuelva a su color naranja original.

Capacidad de absorción (HR: humedad residual)

HR 20 %, peso 12 %
HR 35 %, peso 20 %
HR 50 %, peso 27 %
HR 90 %, peso 40 %

-40%

Granulación	Contenido del envase	ud.E	Código	Precio	Nuevo
				EUR	EUR
1 a 3 mm	Lata, 1 kg	1	9.042 584	30,60	23,76
1 a 3 mm	Cubo, 3 kg	1	9.042 585	97,40	58,44
1 a 3 mm	Cubo, 8 kg	1	9.042 586	217,20	130,32
2 a 5 mm	Lata, 1 kg	1	9.042 581	47,10	28,26
2 a 5 mm	Cubo, 3 kg	1	9.042 582	131,60	78,96
2 a 5 mm	Cubo, 8 kg	1	9.042 583	324,20	194,52

Desecador Star, PMMA



Incluye cuatro estantes de acrílico transparente, bandeja, higrómetro y desecante, con posiciones para hasta 26 estantes y apilables.

Especificaciones

Paneles: transparentes
Resistencia a la temperatura: -20 °C hasta +70 °C

-10%

Tipo	Capacidad	Dimensiones exteriores (L x An x Alt) mm	ud.E	Código	Precio	Nuevo
	l				EUR	EUR
Star	42	310 x 375 x 525	1	9.042 651	804,89	724,40

Desecador Nalgene™, Tipo 5311, PC



Transparente, ligero, irrompible, para uso con o sin vacío. Con llave de paso. Base grande y estable. Sin peligro de implosión. Capaz de mantener una presión negativa de 0.95 bar en un periodo de 24 horas. Con junta tórica de silicona, no requiere lubricación. Adecuado para discos o placas de desecación de 230 mm de diámetro. Altura máxima sobre la placa 195 mm. Placa no incluida.

Diámetro exterior: 280 mm
Diámetro interior: 251 mm

-25%

Tipo	ud.E	Código	Precio	Nuevo
			EUR	EUR
5311	1	9.042 690	121,25	90,94

Placa de desecador Nalgene™, Tipo 5312, esmaltada



Con cuadrantes numerados. Autoclavable.

-25%

Tipo	Ø ext. mm	ud.E	Código	Precio	Nuevo
				EUR	EUR
5312	230	1	9.042 573	76,00	57,00

Bomba de vacío de membrana MPC 090 E, resistente a los productos químicos



La filtración al vacío y la extracción en fase sólida (SPE) se utilizan ampliamente como métodos de preparación de muestras en las ciencias de la vida, la química y los procesos analíticos. La bomba de diafragma MPC 090 E se ha diseñado específicamente para estas aplicaciones y se utiliza para la filtración de embudo único, los colectores de vacío y los desecadores. Su probada tecnología de membrana garantiza un funcionamiento ultrasilencioso y una larga vida útil. La MPC 090 E se caracteriza por un funcionamiento ultrasilencioso y una larga vida útil para que la filtración sea segura y sencilla. El regulador de vacío con manómetro permite un control instantáneo del vacío aplicado.

- Funcionamiento 100% libre de aceite
- Sin mantenimiento
- Conexión DN6 para tubo interior de 6 mm de diámetro
- Manómetro y regulador de vacío integrados

Material de suministro: Bomba de membrana, boquilla de manguera DN 6, silenciador de escape, adaptador de corriente, cabezales de enchufe para la UE y el Reino Unido

Especificaciones

Velocidad de bombeo:	13 l/min
Vacío final:	100 mbar
Conexión de succión/presión:	DN 6
Nivel de ruido:	<45 dB(A)
Dimensiones (An x L x Alt):	144 x 198 x 244 mm
Peso:	2,7 kg
Fuente de alimentación:	90 ... 260 V AC, 50/60 Hz, 18 V DC
Grado de protección:	IP 44

-10%

Tipo	ud.E	Código	Precio	Nuevo
			EUR	EUR
MPC 090 E	1	7.980 626	796,00	716,40

Tubo para vacío, goma (NR)



Rojo. Durómetro 45 Shore A.



-25%

Ø int. mm	Espesor de pared mm	ud.E	Código	Precio	Nuevo
				EUR	EUR
4	4	10	4.679 011	76,80	57,67
6	5	10	9.205 812	85,80	64,35
7	4	10	4.679 012	79,86	59,90
7	5	10	9.205 813	97,02	72,77
8	5	10	9.205 814	100,32	75,24

Instrumento de medición al vacío VACUU-VIEW



VACUU-VIEW



VACUU-VIEW extended

El vacuómetro inicial VACUU-VIEW cubre el rango de medición desde la presión atmosférica hasta 0,1 mbar con gran precisión. El vacuómetro VACUU-VIEW combinado con el vacuómetro de precisión VACUU-VIEW trabaja en el rango mejorado desde atmósfera hasta 10^{-3} mbar.

- Sensores de vacío resistentes a los productos químicos, altamente fiables en las duras condiciones del laboratorio, incluso en el caso de productos químicos muy agresivos
- Alta repetibilidad
- Pantalla con manejo por menú
- Compatible con el manómetro DCP 3000 y el controlador CVC 3000 o VACUU-SELECT
- El producto se entrega listo para su uso

VACUU-VIEW

Sensor de diafragma cerámico resistente a los productos químicos para la medición en el rango de vacío inicial. VACUU-VIEW proporciona una indicación de presión independiente del gas con una lectura capacitiva precisa. Máxima precisión y resistencia química en el rango desde atmósfera hasta 0,1 mbar, un medidor perfecto para todas las aplicaciones de vacío inicial.

VACUU-VIEW extended

La resistente combinación de sensor de diafragma cerámico y sensor Pirani encamisado cerámico asegura lecturas confiables en el amplio rango desde atmósfera hasta 10^{-3} mbar. Precisión y resistencia química en un rango excepcionalmente amplio, un calibrador cubre todas las aplicaciones en el rango de vacío preciso y aproximado.

Especificaciones

Rango de medición	1100 a 0,1mbar (hPa)/ 825 a 0,075 torr
VACUU-VIEW:	
Rango de medición del	1100 a 0,001 mbar (hPa)/ 825 a 0,001 torr
VACUU-VIEW extended:	
Precisión VACUU-VIEW:	±1 mbar (hPa)
Precisión VACUU-VIEW extended:	±15 % del valor indicado en la gama desde 0,01-5 mbar (hPa) ±3 mbar para >5 mbar (hPa)
Conexión al vacío:	KF DN 16/boquilla de manguera DN 6/10 mm
Dimensiones (L x An x Alt):	103 x 62 x 50 mm
Peso:	190 g
Fuente de alimentación:	100-230 V, 50/60 Hz

-5%

Tipo	Tipo de conector	ud.E	Código	Precio	Nuevo
				EUR	EUR
VACUU-VIEW	EU, UK, CH, US, AUS, CN	1	6.268 865	741,00	703,95
VACUU-VIEW extended	EU, UK, CH, US, AUS, CN	1	6.268 864	845,00	802,75

Frascos de boca ancha LLG, con tapón de rosca, LDPE



Color natural, translúcidos. De pared gruesa. Ideales para la toma, almacenamiento y transporte de muestras de líquidos, pastas y productos granulados.

-45%

Capacidad	Ø	Ø exterior rosca	Altura	ud.E	Código	Precio	Nuevo
ml	mm	mm	mm			EUR	EUR
50	39	32	76,0	50	9.073 510	47,20	25,96
100	48	32	93,5	20	9.073 511	23,30	12,82
250	64	40	120,0	10	9.073 512	16,60	9,13
500	77	50	154,0	10	9.073 513	26,70	14,69
1000	95	65	205,0	4	9.073 514	17,40	9,57
2000	120	65	247,0	1	9.073 516	6,70	3,69

Recipientes para muestras, PP, con tapa roscada, PP



Blancos, con tapa roscada.

-40%

Volumen nominal	Ø Cierre	Altura	ud.E	Código	Precio	Nuevo
ml	mm	mm			EUR	EUR
30	58	19	10	9.402 310	13,90	8,34
75	58	47	10	9.402 313	14,50	8,70
310	81	81	10	9.402 318	23,50	14,10
600	119	67	10	9.402 321	38,20	22,92
1250	119	130	5	9.402 324	27,00	16,20

Frasco pulverizador Turn'n'Spray con válvula suspendida, PE/PP



Los frascos pulverizadores convencionales no permiten pulverizar con la botella inclinada o boca abajo. Cuando el tubo de aspiración sale del líquido ya no se puede pulverizar. Pero esto no sucede con nuestro frasco pulverizador suspendido Turn'n'Spray. Tiene una tecnología especial que permite pulverizar en cualquier posición. Esto significa que podrá pulverizar práctica y cómodamente en cualquier ángulo y que podrá llegar a los lugares más difíciles fácilmente y sin esfuerzo.

- Pulverización ininterrumpida, también boca abajo
- Las piezas en contacto con el medio son de PP, PE, silicona y acero inoxidable
- Diámetro de la boquilla: 0,6 mm, regulable de manera gradual
- Volumen de pulverización por carrera: 1,2 ml \pm 0,1 ml

-20%

Capacidad	Ø cuello int.	Altura con tapón	ud.E	Código	Precio	Nuevo
ml	mm	mm			EUR	EUR
250	18,0	220	1	6.252 153	8,00	6,40
500	18,0	240	1	6.252 154	8,75	7,00
1000	17,5	295	1	6.252 166	9,05	7,24

Tarros cilíndricos con tapa estriada, HDPE



Los tarros cilíndricos se suministran con el inserto y la tapa.

Adecuados para alimentos según el Reglamento CE 1935/2004 y el Reglamento CE 10/2011.

-35%

Volumen nominal	Ø ext.	Ø int. cuello	Altura	ud.E	Código	Precio	Nuevo
ml	mm	mm	mm			EUR	EUR
70	50	36	60	10	4.672 397	14,40	9,36
120	56	36	71	10	4.672 394	16,00	10,40
250	69	50	94	10	4.672 395	16,80	10,92
500	86	70	107	10	4.672 396	20,80	13,52
1000	111	85	128	10	4.672 393	28,80	18,72
1500	111	87	182	10	9.073 444	31,60	20,54
2000	111	87	235	10	9.073 446	36,00	23,40

Matraces aforados, vidrio de borosilicato 3.3, clase A, graduación azul, con tapón de PP/PE



Todos los matraces aforados BLAUBRAND® se entregan con número de lote y un certificado de lote incluido por paquete.

- DIN EN ISO 1042
- Marcado DE-M
- Marcas de anillos e inscripciones en esmalte azul de alto contraste
- Calibrados para contener (IN)



-30%

Capacidad	Tolerancia	Tamaño de junta (NS)	Cierre	ud.E	Código	Precio	Nuevo
ml	± ml					EUR	EUR
5*	0,04	10/19	PP	2	4.683 911	28,90	20,23
10*	0,04	10/19	PP	2	4.683 912	29,30	20,51
20	0,06	12/21	PP	2	4.683 913	30,40	21,28
20*	0,04	10/19	PP	2	4.683 914	30,00	21,00
25	0,04	10/19	PP	2	4.683 915	30,00	21,00
25*	0,06	12/21	PP	2	4.683 916	32,40	23,38
50	0,06	12/21	PP	2	4.683 917	32,00	23,03
50*	0,10	14/23	PP	2	4.683 918	32,40	23,38
100	0,10	12/21	PP	2	4.683 919	36,50	25,55
100	0,10	14/23	PP	2	4.683 920	36,50	25,55
200	0,15	14/23	PP	2	4.683 921	41,80	29,26
250	0,15	14/23	PP	2	4.683 922	43,60	30,52
500	0,25	19/26	PP	2	4.683 923	51,60	36,12
1000	0,40	24/29	PP	1	9.276 453	45,55	31,89
2000	0,60	29/32	PP	1	9.276 454	62,30	43,61
5000	1,20	34/35	PE	1	9.276 455	119,95	83,97

* Boca ancha

Matraces aforados, vidrio de borosilicato 3.3, clase A, vidrio ámbar, graduación blanca, Tapones de PP



BLAUBRAND®, DIN EN ISO 1042, marcado DE-M. Calibrados para contener (TC, IN). Marcas e inscripciones en esmalte blanco de alto contraste. Todos los matraces aforados BLAUBRAND® se suministran con un número de lote y un certificado de lote adjunto en el embalaje original.

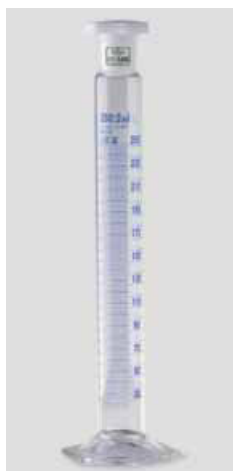


-25%

Capacidad	Tolerancia	ud.E	Código	Precio	Nuevo
ml	± ml			EUR	EUR
5*	0,04	2	4.683 924	49,40	37,05
10*	0,04	2	4.683 925	49,40	37,05
20	0,04	2	4.683 926	49,30	36,98
25	0,04	2	4.683 927	49,30	36,98
50	0,06	2	4.683 928	51,40	38,55
50*	0,10	2	4.683 929	52,60	39,45
100	0,10	2	4.683 930	53,20	39,90
200	0,15	2	4.683 931	66,30	49,73
250	0,15	2	4.683 932	73,40	55,05
500	0,25	2	4.683 933	92,10	69,08
1000	0,4	2	4.683 934	142,60	106,95

* Boca ancha

Probetas de mezcla, vidrio de borosilicato 3.3, forma alta, clase A, graduación azul, con tapón de PE



- Certificado de conformidad
- DIN EN ISO 4788
- Pie hexagonal
- Las inscripciones están impresas con esmalte azul
- El certificado de lote se puede descargar desde el sitio web

-20%

Capacidad	Tolerancia	Altura máxima	ud.E	Código	Precio	Nuevo
ml	± ml	mm			EUR	EUR
25	0,250	195	1	9.275 071	12,40	9,92
50	0,500	230	1	9.275 072	14,00	11,92
100	0,500	290	1	9.275 073	17,30	13,84
250	1,000	370	1	9.275 074	21,30	17,04
500	2,500	410	1	9.275 075	35,40	28,32
1000	5,000	520	1	9.275 076	54,80	43,84

Probetas graduadas, DURAN®, forma alta, clase A, graduación en azul



Calibradas en IN (TD). Con pico y base de vidrio hexagonal. Graduación del anillo del punto principal. Declaración de conformidad según DIN 12600. Graduación en esmalte azul duradero, según DIN EN ISO 4788.

-25%

Capacidad	División	Tolerancia	Altura	ud.E	Código	Precio	Nuevo
ml	ml	± ml	mm			EUR	EUR
5	0,1	0,05	115	2	4.683 903	21,50	16,13
10	0,2	0,1	140	2	4.683 904	20,70	15,53
25	0,5	0,25	170	2	4.683 905	21,00	16,43
50	1	0,5	200	2	4.683 906	23,00	17,25
100	1	0,5	260	2	4.683 907	24,60	18,45
250	2	1,0	335	2	4.683 908	47,20	35,40
500	5	2,5	390	2	4.683 909	78,80	59,10
1000	10	5,0	470	1	9.274 187	61,00	45,75
2000	20	10,0	500	1	9.274 188	108,00	81,00

También están disponibles con la identificación del lote fechada conforme a USP (Farmacopea US).

Agitador con plataforma oscilante PMR-30

Suave movimiento de balanceo para agitar cuidadosamente las muestras en tubos, frascos de cultivo, placas y cajas. Funcionamiento continuo o temporizado con apagado automático.

Material de suministro:
agitador y alfombrilla antideslizante



Especificaciones

Tipo de movimiento:	oscilante
Ángulo de oscilación:	7°
Rango de velocidad:	5 hasta 30 rpm
Carga máx.:	1,0 kg
Temporizador:	1 min hasta 23 h 59 min
Temperatura ambiente:	4 a 40 °C
Dimensiones de la plataforma (L x An):	215 x 215 mm
Dimensiones (An x L x Alt):	220 x 205 x 120 mm
Peso:	2 kg
Fuente de alimentación:	12 V

grant

-12%

Tipo	Tipo de conector	ud.E	Código	Precio	Nuevo
PMR-30	EU/UK	1	9.721 011	EUR 494,00	EUR 434,72

Agitadores orbitales 0415AL



Adecuado para aplicaciones con cargas de hasta 3,6 kg.

- Control por microprocesador
- Accionamiento Triple Excéntrico
- Característica de rampa de velocidad
- Diseño resistente a los derrames
- Adecuado para entornos de CO₂

Material de suministro:
Agitador con bandeja incorporada y alfombra de goma antideslizante

Especificaciones

Tipo de movimiento:	orbital
Carga máx.:	3,6 kg
Motor:	motor DC sin escobillas
Temporizador:	1 s a 160 h (0415AL sin temporizador)
Dimensiones (L x An x Alt):	413 x 254 x 102 mm
Peso:	11,3 kg
Fuente de alimentación:	230 V, 50/60 Hz

-20%

Tipo	Velocidad mín. rpm	Velocidad máx. rpm	ud.E	Código	Precio	Nuevo
0415AL	40	300	1	4.659 467	EUR 845,00	EUR 676,00

Agitadores de vaivén serie 07AL



07AL1

Los agitadores de vaivén son ideales para cultivos celulares y aplicaciones de secado y están diseñados para ser usados en una variedad de condiciones ambientales.

- Control variable de velocidad, inclinación y tiempo
- Modelo 07AL2 de dos niveles con doble capacidad operativa
- Diseño de bajo perfil
- Control por microprocesador
- Mandos de control independientes (analógicos)
- Protección contra sobrecarga
- Función de rampa de velocidad
- Diseño resistente a salpicaduras
- Reloj temporizador
- Adecuado para entornos de CO₂

Material de suministro:

07AL1: Agitador incl. bandeja integrada con alfombrilla de goma antideslizante

07AL2: como 07AL1, incl. adicionalmente una segunda bandeja con tornillos y alfombrilla

Especificaciones

Tipo de movimiento:	vaivén
Ángulo de vaivén:	0 a 15°
Temporizador modelos analógico/digital:	1 a 120 min/1 s a 160 h
Motor:	Motor de pasos
Condiciones ambientales admisibles:	-10 a +60 °C
Peso:	7 kg
Fuente de alimentación:	230 V, 50/60 Hz

-20%

Tipo	Dimensiones (L x An x Alt) mm	ud.E	Código	Precio	Nuevo
07AL1	425 x 279 x 140	1	4.659 476	EUR 795,00	EUR 636,00
07AL2	425 x 279 x 241	1	4.659 477	EUR 865,00	EUR 692,00

Minicentrífuga Sprout® plus



Mini pero potente - Ideal para pequeñas tiradas



Los rotores SnapSpin™ ofrecen un nuevo enfoque de diseño compacto y más eficiencia en el laboratorio. Fácil cambio de rotores sin herramientas gracias al mecanismo de clic. Tapa transparente, base de carcasa inastillable de ABS. Función de arranque y parada automática al abrir y cerrar la tapa.

- Agarre seguro y reducción de las vibraciones gracias a las protuberancias antideslizantes.
- Los rotores (PC relleno de vidrio) y el adaptador pueden contener juntos hasta 6 microtubos (2,0/1,5/0,5 ml)
- Rotor de ángulo fijo (PC sin relleno) con capacidad para hasta 16 tubos de PCR, 0,2 ml (individuales o 2 x 8)
- Adaptador de corriente incl. variantes de enchufe para uso global
- Tapa con cierre para una mayor protección durante el funcionamiento
- Tapa más alta para el uso de tubos más largos, tubos con borde de pie y para tapas de tubos más altos

Material de suministro:

- 2 accesorios de rotor intercambiables. Un rotor para tubos de 1,5/2 ml, un rotor para tubos de 0,2 ml. 1er rotor, redondo (para un tamaño de tubo): para 6 tubos de 1,5 ml o 2,0 ml, con adaptador para 6 tubos de 0,5 ml, 2º rotor, cuadrado: para 2 tiras de PCR para 8 o para 16 tubos individuales de PCR de 0,2 ml cada uno, PC
- Caja de almacenamiento, PP. Almacenamiento seguro y cómodo de los rotores y adaptadores no utilizados en la superficie de trabajo o en los cajones.
- Regleta de tubos, PP. Para el transporte y la clasificación de 16 tubos de microcentrífuga de 2,0/1,5 ml (Ø 12 mm)
- 4 juntas de tapa de repuesto

Especificaciones

RCF máx.:	2000 x g
Velocidad máx.:	6000 rpm
Capacidad máx.:	6 tubos de 1,5/2,0 ml o 2 tiras de 8 PCR
Consumo de potencia:	7,3 W
Dimensiones (An x L x Alt):	128 x 153 x 104 mm
Peso:	1,45 kg
Fuente de alimentación:	100-240 VAC, 50/60 Hz, 0,6 A
Garantía:	5 años

-25%

Tipo	Color	Dimensiones (An x L x Alt) mm	ud.E	Código	Precio EUR	Nuevo EUR
Sprout® plus	verde	128 x 153 x 109	1	4.666 426	236,07	177,05
Sprout® plus	azul	128 x 153 x 109	1	4.666 427	236,07	177,05

Centrífuga midi G-L



Debido a la separación de materiales a velocidades medias, esta centrífuga midi es ideal para todo tipo de procesos de separación, como en la biología molecular. Puede utilizarse con tubos estándar de 1,5/2 ml, así como con tiras de PCR. La tapa se abre automáticamente con sólo pulsar un botón.

- Motor de alto rendimiento
- Con tapa de metal
- Comienza sólo cuando la cubierta está firmemente cerrada
- Ajuste directo y fácil de la velocidad, la velocidad de rotación y los programas a través del teclado de membrana



Material de suministro: Centrífuga Midi con rotor metálico y tapa para 12 recipientes, con una capacidad de 1,5/2 ml

Especificaciones

RCF máx.:	16500 x g
Velocidad máx.:	15700 min ⁻¹
Capacidad máx.:	12 x 1,5/2,0 ml
Consumo de potencia:	65 W
Dimensiones (An x L x Alt):	200 x 280 x 140 mm
Peso:	3,9 kg
Fuente de alimentación:	220 ... 230 V, 50 ... 60 Hz
Grado de protección:	IP 20

-10%

Tipo	ud.E	Código	Precio EUR	Nuevo EUR
G-L	1	4.664 755	999,00	899,10

Tubos de microcentrífuga LLG, PP



Certificados como libres de DNAsa, RNAsa y pirógenos. Transparentes, en bolsas. Adecuados para la microbiología.

Especificaciones

Esterilización en autoclave	
Temperatura:	121 °C
Presión:	1,05 bar o 15 psi
Tiempo:	20 min o menos
Centrifugación	
Rotor de ángulo fijo:	25.000 x g
Rotor oscilante:	70.000 x g

-15%

Forma	Capacidad ml	max. Velocidad	ud.E	Código	Precio EUR	Nuevo EUR
cónica	0,5	20000	1000	9.409 023	21,10	17,94
cónica	1,5	25000	1000	9.409 024	20,50	17,43
redonda	2,0	25000	1000	9.409 025	23,00	19,55

LABORTOPS

Agitador magnético Hei-Tec, LLG Premium Line, incl. sensor de temperatura PT 1000 con soporte y varilla de apoyo



- **Calidad alta y probada**
- **Set completo**

La línea Premium de LLG es nuestra mejor selección de dispositivos de alta calidad y probados de nuestros mejores proveedores.

Calidad convincente

- La carcasa sellada protege los componentes electrónicos y mecánicos de productos químicos y líquidos agresivos
- La placa caliente patentada Kera-Disk® de aluminio anodizado es resistente a los productos químicos y a los arañazos
- El agitador magnético Hei-Tec se caracteriza por su cuidadosa elaboración y por su material de alta calidad, lo que garantiza un uso duradero y seguro con unos costes de mantenimiento reducidos

Excelente funcionalidad y máxima comodidad para el usuario

- La placa superior Kera-Disk® permite tiempos de calentamiento más rápidos
- Ajuste preciso al grado de la temperatura deseada de la placa calefactora mediante un botón giratorio
- Posibilidades de ajuste precisas y control de los parámetros del aparato a través de la pantalla digital
- Control rápido y preciso de la temperatura sin sobrepasar los límites mediante dos modos de calentamiento seleccionables (FAST/PRECISE) y el sensor de temperatura Pt1000

- Los valores pueden leerse fácilmente a distancia en la pantalla iluminada
- Un botón iluminado indica claramente si el modo de agitación está activado

Máxima seguridad

- En caso de que la función de calentamiento falle, la agitación no se interrumpirá para evitar golpes
- Un botón de encendido/apagado separado para el calentamiento evita el calentamiento involuntario
- La carcasa de fundición de aluminio resistente al fuego evita que el agitador se dañe, incluso si se expone a altas temperaturas
- En caso de cortocircuito, daño del sensor de temperatura o desorden del proceso, la unidad se apaga completamente
- Un segundo circuito de seguridad independiente desconecta el calentamiento en caso de cualquier situación de sobretemperatura
- Protección contra el sobrecalentamiento mediante un circuito de seguridad que desconecta la calefacción si el sensor de temperatura no está sumergido en el recipiente del medio



Especificaciones

Cantidad de agitación (H ₂ O):	20 l
Rango de velocidad:	100 ... 1400 rpm
Potencia de calentamiento:	800 W
Rango de temperatura:	20 ... 300 °C
Temperatura ambiente permisible:	5 ... 31 °C
Humedad relativa permisible:	80 %
Dimensiones de la placa:	Ø 145 mm
Dimensiones (An x L x Alt):	173 x 277 x 94 mm
Peso:	2,9 kg
Fuente de alimentación:	230 V
Grado de protección:	IP 32
Garantía:	3 años

-12%

Tipo	ud.E	Código	Precio	Nuevo
Hei-Tec, LLG Premium line	1	6.319 733	EUR 898,00	EUR 790,24