

Una empresa al servicio del biodiagnóstico desde 1976

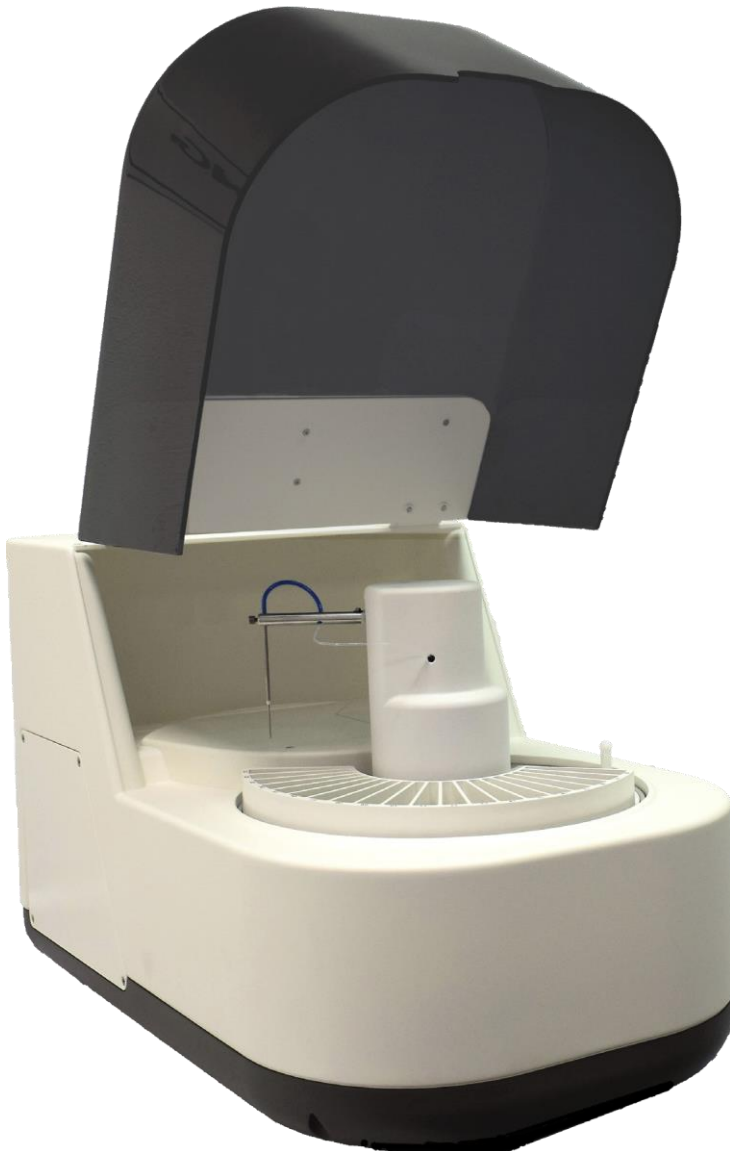
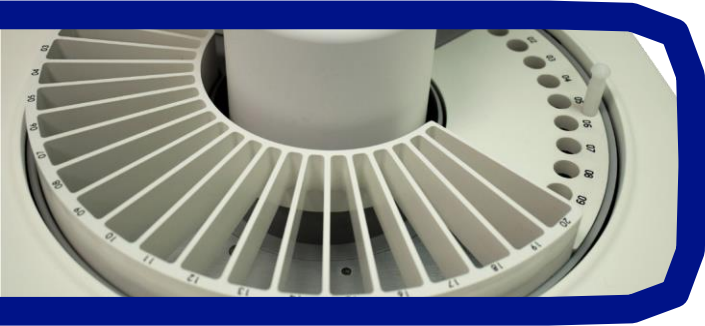
QCA-Bio 100

Autoanalizador - Random Access



Distribuciones Industriales y Científicas S.L.

ciencia e innovación





QCA-Bio 100

Autoanalizador - Random Access

Sistema

- **Principios:** colorimetría, turbidimetría
- **Velocidad:** Hasta 150 tests/hora mono reactivo
- **Modos de trabajo:** *Random Access, urgencias*
- **Metodologías:** Punto final, Tiempo fijo, Cinética, bicromática, blanco de muestra

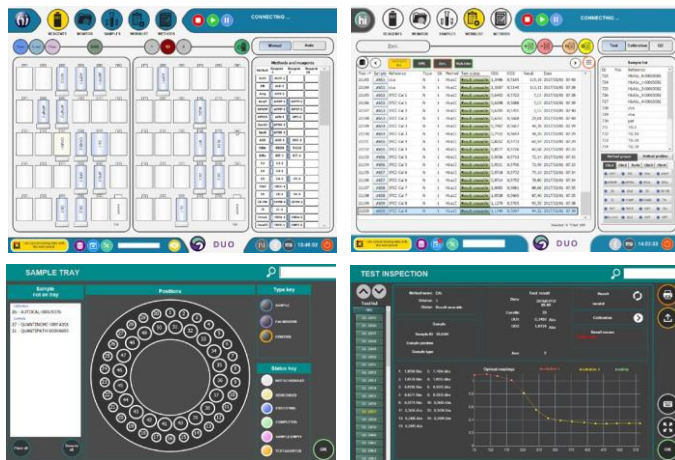
Muestreo

- **Reactivos:** 20 posiciones totales
40 mL ó 15 mL
cestillo extraíble
- **Muestras:** 10 posiciones totales. Tubos 13mm. Copas 5-7mU de 1mL. Bandeja extraíble
- **Refrigeración:** reactivo ≈ 12 °C por debajo T^a ambiente
- **Temp. de trabajo:** entre T. ambiente y 42 °C
- **Volumen muestras:** 2-300 µL
- **Volumen reactivos:** 2-350 µL
- **Volumen reacción:** 300-500 µL (min/max)
- **Dilución:** en aguja, pre-dilución automática
- **Aguja:** 2 muestreos, 110 mm carrera
detección de nivel de líquido
limpieza automática *in/out*
- **Diluidor:** émbolo de larga duración
precisión 1.5 CV% a 2 µL; 1 CV% a 4 µL
- **Lavado:** Bomba peristáltica opcional de 3". Aguja de aspiración



Especificaciones

- **Alimentación:** 100-240 V - 50/60 Hz
- **Consumo:** < 150 VA
- **Dimensiones:** 40 x 60 x 38 cm
- **Peso:** 20 Kg



Software

- **Comunicación host:** Ethernet LAN, Standard ASTM ASCII,
- **Control calidad:** 3 niveles / prueba supervisión durante 1 mes

Sistema Óptico

- **Lámpara:** halógena con extensión UV
- **Fotómetro:** 10 filtros (340, 405, 505, 546, 578, 600, 650, 700 nm) 1 posición libre y 1 posición sólida para lectura oscura, detector fotoeléctrico directa en cubetas de reacción
- **Lectura:** directa en cubetas de reacción
- **Rango:** 0.1-1.5 Abs ±1% CV



Opciones / Requerimientos

- **Computadora:** PC externo a través de USB
- **Sistema operativo:** Windows 7 / 8 / 10